

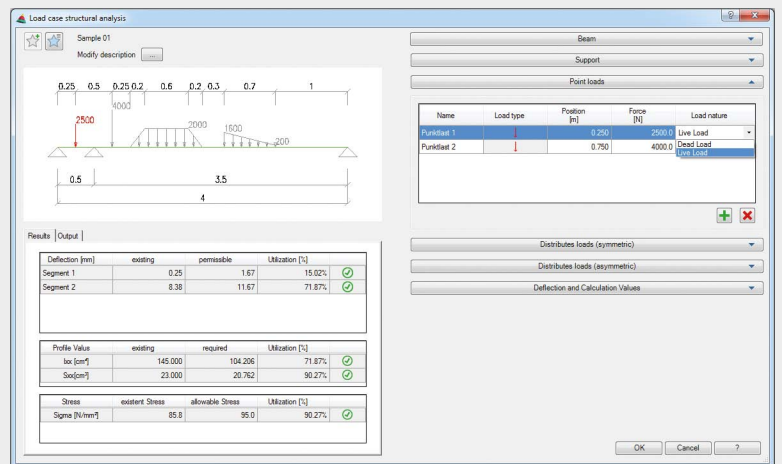
ATHENA₂₀₁₇

Обновление с девизом “Больше”

Ясность, функциональность, эргономика – всего больше!

Новый модуль прочностных расчетов, новый инструмент для раскладки профлистов, новый интерфейс к ERPPlus® - нововведения в ATHENA 2017 расширяют функциональность и упрощают работу.

Многие пожелания пользователей ATHENA влились в новую версию ATHENA, что сделало ее еще более мощной и удобной для пользователя.

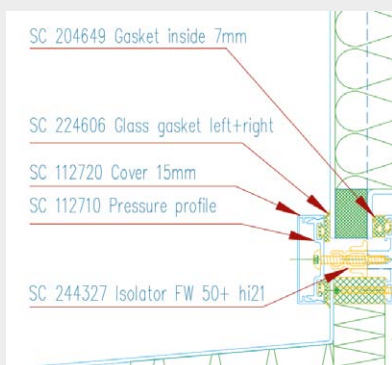
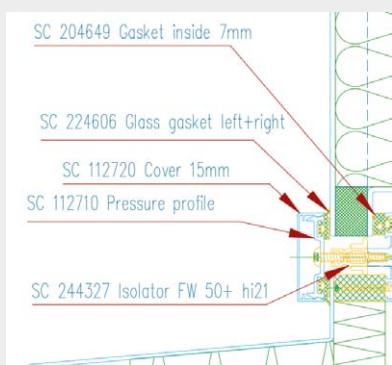


Прочностные расчеты

Новый модуль прочностных расчетов заменяет предыдущий модуль «Iх требуемое / Моменты». Теперь можно достаточно свободно рассчитывать конструкции на различные сочетания нагрузок.

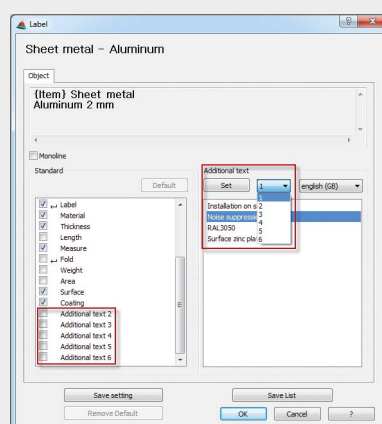
Обзор новых функций:

- Полностью новое диалоговое окно с современным вводом параметров
- Любое количество опор
- Различные типы опирания
- Любые комбинации нагрузок (сосредоточенных и распределенных)
- Дифференциация между постоянными и временными нагрузками
- Учет коэффициентов безопасности (также свободно определяемых)
- Проверка введенных значений на допустимость
- Показывается: выполняются ли требования безопасности
- Процент использования по факторам
- Расчет напряжений от изгиба и проверка от потери устойчивости
- Отчет: результаты расчета в виде таблиц или графиков (например, опорные реакции, прогибы, максимальные напряжения в поперечном сечении и т.д.)



Выводить выноски по тексту

Выноски ATHENA теперь можно упорядочить так, чтобы они были выровнены точно по началу или концу текстовой строки.



Дополнительный текст для подписей

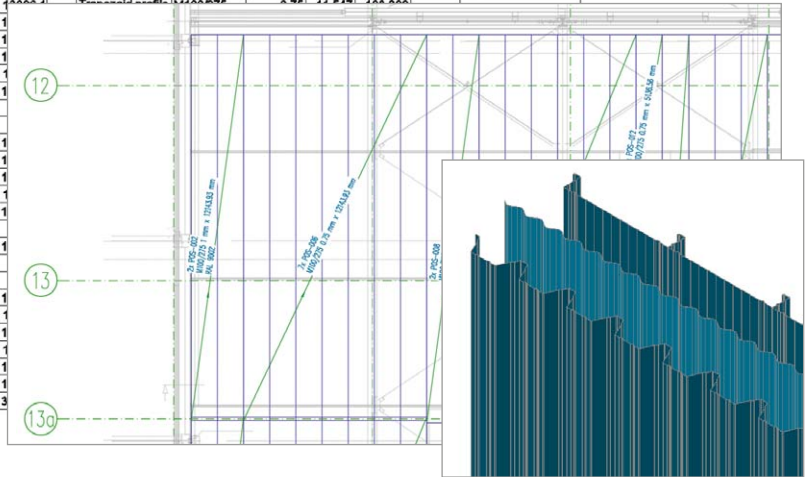
Объектам ATHENA теперь можно присвоить до шести отдельных атрибутов (информации). Их можно не только использовать в выносках, но и передавать в BIM-модель (например, Autodesk Revit® или Navisworks®), посредством экспорта IFC, как дополнение к автоматически назначенной информации. Это очень важно для переноса неграфической информации о модели в BIM.

План раскладки профлистов

Этот новый инструмент позволяет разложить профлист на любые контуры (например, стен или кровли), а также получить детальную спецификацию.

План раскладки листов с маркировкой создается путем определения направления укладки (горизонтального или вертикального), выбора профлиста из базы данных АТЕНА и ввода участка двумя диагональными угловыми точками. Во время этого процесса могут быть определены нахлесты, допуски и толщина листа. Всего за один клик из плана раскладки профлиста можно получить спецификацию, в которой одинаковые элементы будут сгруппированы вместе. Листы могут быть преобразованы в 3D-объекты с помощью команды «Объект в 3D-тело», что нужно, например, при работе в BIM-проекте.

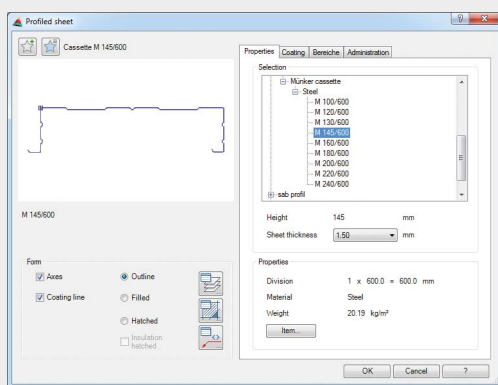
List profiled sheet position											
Position	Quantity	Total	Cutting length mm	Item	Label	Nominal size	Thickness mm	Area m ²	Weight kg	Coating m ²	Surface
POS-001	2	2	13896.1		Trapezoid profile	M100/275	1.00	11.547	144.796	17.412	RAL 9002 Grey white
POS-002	2	2	12143.9		Trapezoid profile	M100/275	1.00	10.019	125.835	15.108	RAL 9002 Grey white
POS-003	3	3	13896.1		Trapezoid profile	M100/275	1.00	11.547	144.796	17.412	RAL 9002 Grey white
POS-004	3	3	12143.9		Trapezoid profile	M100/275	1.00	10.019	125.835	15.108	RAL 9002 Grey white
POS-005	7	7									
POS-006	7	7									
POS-007	2	2									
POS-008	2	2									
POS-009	9	9									
POS-010	6	6									
POS-011	1	1									
POS-012	1	1									
POS-013	1	1									
POS-014	3	3									
POS-015	1	1									
POS-018	1	1									
POS-017	4	4									
POS-018	4	4									
POS-019	5	5									
POS-020	1	1									
POS-021	1	1									
POS-022	6	6									
POS-023	8	8									
POS-024	1	1									
POS-025	6	6									
POS-026	2	2									
POS-027	5	5									
		94		113							



Профлист

Предыдущая команда была переработана и переименована. Новое современное диалоговое окно повышает удобство использования, а функциональность расширена следующими пунктами:

- Добавлены новые производители
- Добавлены сэндвич-панели и стальные кассеты
- Можно использовать поверхности АТЕНА (цвета и процедуры обработки поверхности)
- В новой вкладке «Регионы» можно включить и отключить страны (аналогично модулю «Стандартные элементы»), чтобы использовать предложение определенных производителей для конкретной страны



ERPlus® привязка артикулов

Пользователи программы ERPlus® от T.A.Project могут использовать этот инструмент для того, чтобы позиции гарантированно имели одинаковые артикулы в АТЕНА и ERPlus. Когда вы выбираете объекты АТЕНА (например, стандартные элементы), вы можете выполнить поиск артикулов в базе данных ERPlus и, таким образом, сверить их. Это позволяет автоматизировать доступ к данным ERP из чертежа.

Системные требования для АТЕНА 2017

- AutoCAD 2014 - 2018
- AutoCAD Architecture 2014 - 2018
- AutoCAD Mechanical 2014 - 2018

Операционная система:
Windows 7, 8 und 10

Аппаратные средства:
АТЕНА требует тех же аппаратных средств, что и AutoCAD

AutoCAD, Revit, Naviswork – зарегистрированная марка Autodesk Inc.
ERPlus – зарегистрированная марка T.A. Project GmbH.
Windows (Vista, 7, 8, 10) – зарегистрированная марка Microsoft Inc.

Дальнейшие нововведения:

- Новая программа установки: системные каталоги можно перенести со старой установки
- Улучшенное ленточное меню
- Таблицы АТЕНА теперь масштабируются
- Расширен модуль Профлист: дополнительные производители (в зависимости от страны), сэндвич-панели и стальные кассеты, поверхности
- Новая команда «Подписать артикул» (ID-Артикула)
- «АТЕНА Выноска»: теперь можно вставлять тексты
- «Копировать текст выноски» (новая)
- «Редактировать размеры» опция многократного выбора
- Команда «Двухгранный угол»: теперь также работает с нулевыми стержнями (без назначенных сечений) и заполнениями
- «Вспом.линия сместить» теперь возможно задать 0 или отрицательные значения
- Оптимизированно диалоговое окно «Заполнения»: список «Слои» теперь динамический
- и многое другое.