

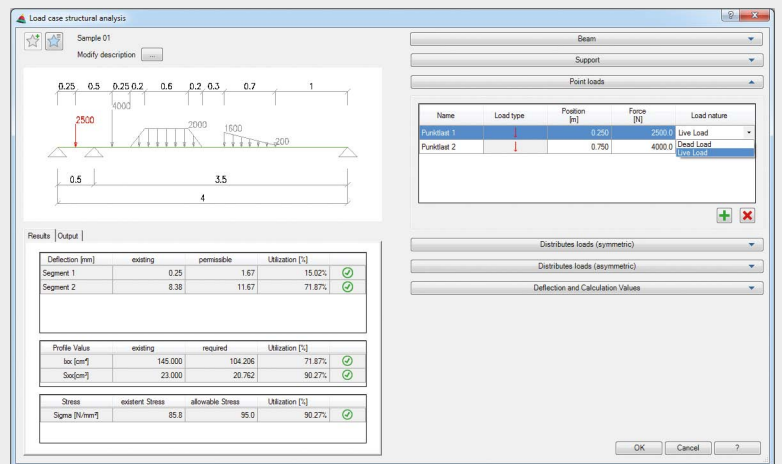
# ATHENA<sup>2017</sup>

Upgrade z „dodatkiem”

Przejrzystość, funkcjonalność, ergonomia – ze wszystkiego nieco więcej!

Nowy moduł statyczny, nowe narzędzie do przedłużania blach profilowych, nowy link ERPlus® – upgrade na ATHENA 2017 kształtują różnorodne nowości, obok rozszerzonych funkcjonalności i optymalnej łatwości użytkowania.

Wpłynęły do nas liczne życzenia użytkowników ATHENA, dzięki którym nowa wersja ATHENA jest ponownie wydajniejsza i łatwiejsza w obsłudze.

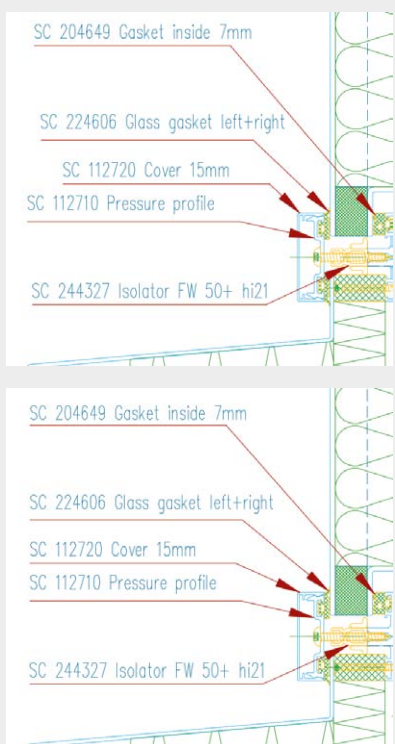


## Statyka obciążenia

Nowy moduł statyczny „statyka obciążenia” dla obliczenia obciążenia prętów zastępuje dotychczasowy moduł „wymóg lx / przegięcie”. Teraz podczas wyboru warunków można obliczać obciążenia z istotnie większym stopniem swobody.

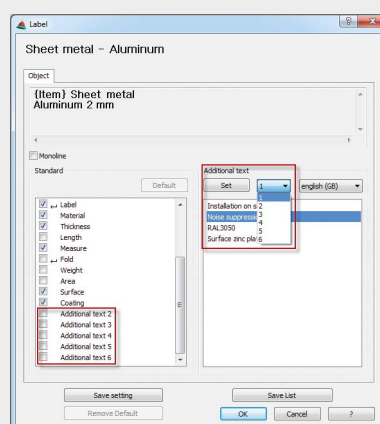
Podgląd nowości:

- Całkowicie nowe okno dialogowe z nowoczesnymi możliwościami wprowadzania parametrów
- Dowolna liczba podpór
- Różnorodne rodzaje dźwigarów
- Dowolna kombinacja obciążeń (obciążenia punktowe i podłużne)
- Rozróżnianie obciążeń użytkowych i stałych
- Uwzględnienie czynników bezpieczeństwa (także możliwość swobodnego definiowania)
- Kontrola wprowadzonych wartości pod kątem wymogów lub dopuszczalności
- Wyświetlanie, czy kryteria wymogów zostały spełnione
- Procentowe wprowadzenie przecięcia
- Obliczenie naprężeń przegięcia i sił przegięcia
- Raport: Wyniki obliczeń wyświetlane w formie tabeli lub grafiki (np. siły reakcyjne, maks. przegięcie, maks. naprężenie w przekroju, itp.)



## Przyporządkowywanie prowadnic do tekstu

Prowadnice ATHENA można teraz tak przyporządkować, aby zaczynały się dokładnie na początku tekstu lub na końcu tekstu.



## Tekst dodatkowy do opisów

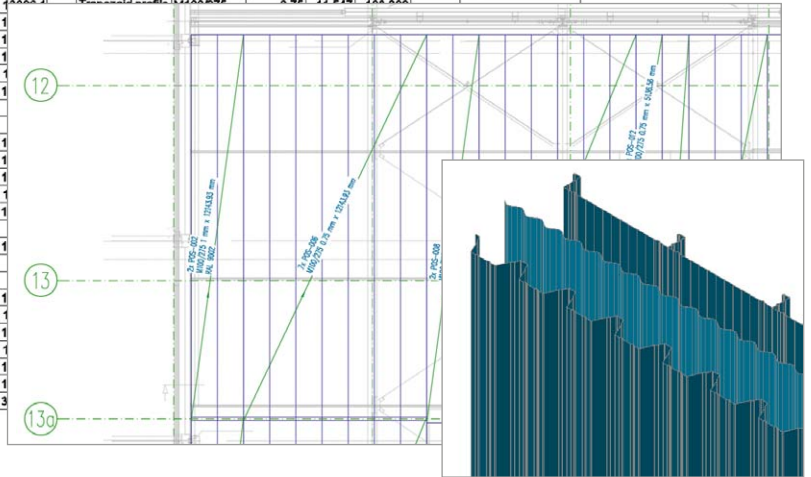
Do obiektów ATHENA można teraz dodawać do sześciu indywidualnych atrybutów (informacji). Atrybuty te można nie tylko opisywać, ale także oprócz automatycznie przyporządkowanych informacji przesyłać za pomocą eksportowania IFC do modelu BIM, np. Autodesk Revit® lub Navisworks®. Jest to bardzo ważne, aby móc transportować do modelu BIM także informacje niegraficzne.

## Plan ułożenia blach profilowych

Nowe narzędzie pozwala na w pełni automatyczne ułożenie płyt blach profilowych wewnątrz dowolnych konturów, np. ze ścian lub dachów oraz szczegółową ocenę.

Poprzez ustalenie kierunku układania (poziomo lub pionowo), wybór blachy profilowej z bazy danych ATHENA i konturu poprzez dwa przekątne punkty narożne, tworzony jest plan ułożenia blach wraz z opisem. Podczas tego przebiegu można określić okapy, tolerancje i grubości blachy. W tylko jednym kroku można z planu ułożenia blachy utworzyć zestawienie materiałów, w którym zestawiono te same części. Blachy można przy pomocy polecenia „obiekt jako forma pojemnościowa” przekształcić na obiekty 3D, celem ich wykorzystania np. w projekcie BIM.

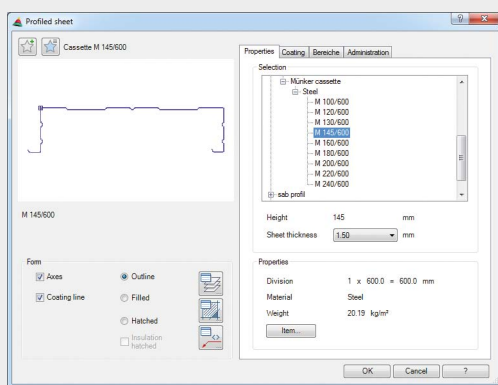
List profiled sheet position											
Position	Quantity	Total	Cutting length mm	Item	Label	Nominal size	Thickness mm	Area m <sup>2</sup>	Weight kg	Coating m <sup>2</sup>	Surface
POS-001	2	2	13896.1		Trapezoid profile	M100/275	1.00	11.547	144.796	17.412	RAL 9002 Grey white
POS-002	2	2	12143.9		Trapezoid profile	M100/275	1.00	10.019	125.835	15.108	RAL 9002 Grey white
POS-003	3	3	13896.1		Trapezoid profile	M100/275	1.00	11.547	144.796	17.412	RAL 9002 Grey white
POS-004	3	3	12143.9		Trapezoid profile	M100/275	1.00	10.019	125.835	15.108	RAL 9002 Grey white
POS-005	7	7	1								
POS-006	7	7	1								
POS-007	2	2	1								
POS-008	2	2	1								
POS-009	9	9	1								
POS-010	6	6	1								
POS-011	1	1	1								
POS-012	1	1	1								
POS-013	1	1	1								
POS-014	3	3	1								
POS-015	1	1	1								
POS-018	1	1	1								
POS-017	4	4	1								
POS-018	4	4	1								
POS-019	5	5	1								
POS-020	1	1	1								
POS-021	1	1	1								
POS-022	6	6	1								
POS-023	8	8	1								
POS-024	1	1	1								
POS-025	6	6	1								
POS-026	2	2	1								
POS-027	5	5	1								
		94	113								



## Blacha profilowa

Dotychczasowe polecenie „Blacha formowana” zostało edytowane i nazwane „Blacha profilowa”. Nowe, modne okno dialogowe zwiększa łatwość obsługi, a funkcjonalności rozszerza o następujące pozycje:

- Dodano nowych producentów
- Dodano panele sandwichowe i stalowe kasy
- Można przyporządkowywać powierzchnie ATHENA (np. kolory i obróbka)
- W nowej zakładce kartoteki „Obszary” można włączać i wyłączać kraje (podobnie jak w module „części normowe”), celem skorzystania ze specyficznej dla kraju oferty poszczególnych producentów



## Link artykułowy ERPlus®

Użytkownicy ERPlus® firmy T.A.Project mogą przy pomocy tego linku zagwarantować, że artykuły w ATHENA i ERPlus będą miały lub otrzymają te same numery artykułów. Podczas wyboru części ATHENA (np. części normowe) w bazie danych artykułów ERPlus można przeprowadzić wyszukiwanie artykułów i dzięki temu dokonać porównania danych. Dzięki temu dostęp do danych ERP jest możliwy w sposób zautomatyzowany już bezpośrednio z rysunku konstrukcyjnego.

## Wymagania systemowe dla ATHENA 2017

- AutoCAD 2014 - 2018
- AutoCAD Architecture 2014 - 2018
- AutoCAD Mechanical 2014 - 2018

System operacyjny:  
Windows 7, 8 und 10

Hardware:  
ATHENA wymaga takiej samej konfiguracji sprzętowej jak AutoCAD

AutoCAD, Revit und Naviswork – licencjonowana wersja ze znakiem towarowym Autodesk Inc.  
ERPlus – licencjonowana wersja ze znakiem towarowym T.A. Project GmbH.  
Windows (Vista, 7, 8, 10) – licencjonowana wersja ze znakiem towarowym der Microsoft Inc.

## Pozostałe nowości:

- Nowy setup: Ze starszych instalacji można pobrać rejestry systemowe
- Wiele zmian w menu paska rozwijanego
- Tabele ATHENA są teraz wyposażone w skalę
- Rozszerzenie „Blachy profilowej” (wcześniej blacha trapezowa): więcej producentów blach (w zależności od kraju), panele sandwichowe i kasy stalowe, powierzchnie
- Nowe polecenie „Opisanie artykułu” (identyfikator artykułu)
- „Prowadnice ATHENA”: Możliwe zamieszczenie tekstów
- „Kopiowanie tekstu opisu” (nowe)
- „Edytowanie pomiaru” teraz możliwe także wielokrotnie
- Rutyna „Kąt powierzchni”: teraz także funkcjonalny wraz z prętami zerowymi (liniami) i wypełnieniami
- „Przesuwanie linii pomocniczej” teraz możliwe także z „0” lub wartościami ujemnymi
- Zoptymalizowane okno dialogowe „Wypełnienia”: Pole listy „Warstwy” jest teraz dynamiczne
- i wiele więcej.