

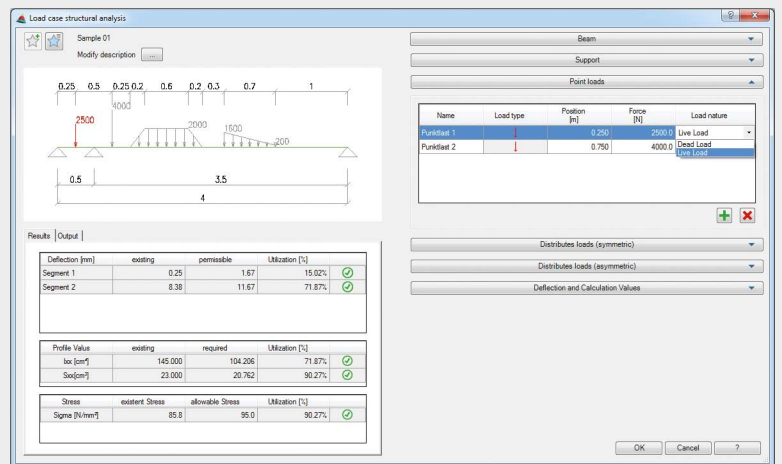
# ATHENA<sup>2017</sup>

L'upgrade con quel qualcosa in più

Chiarezza, funzionalità, ergonomia - di tutto, di più!

Un nuovo modulo statico, un nuovo strumento per la disposizione di lamiere profilate, un nuovo collegamento a ERPlus®: diverse novità che danno forma, grazie anche a una maggior funzionalità e a un'intuitività ottimizzata, all'aggiornamento ATHENA 2017.

Sono stati integrati numerosi suggerimenti degli utenti ATHENA, che hanno reso la nuova versione di ATHENA ancora più efficiente e intuitiva.

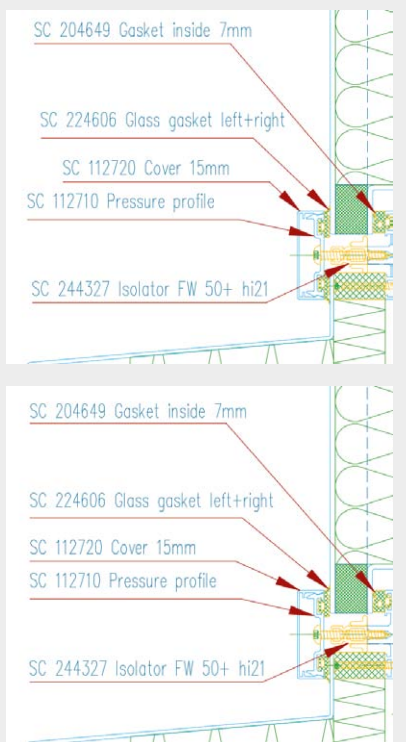


## Statica condizioni di carico

Il nuovo modulo statico "Statica condizioni di carico" per il calcolo delle condizioni di carico delle aste sostituisce il modulo finora impiegato "I<sub>x</sub> richiesto/flessione". È ora possibile calcolare le condizioni di carico con un grado di libertà sensibilmente superiore durante la selezione delle condizioni.

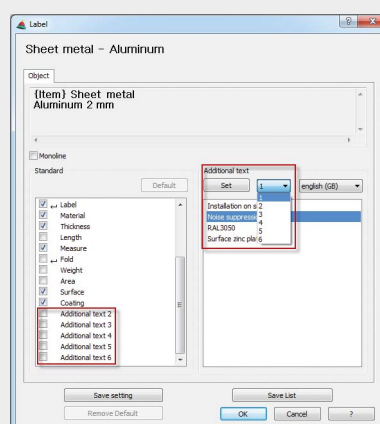
Un rapido sguardo alle novità:

- Finestra di dialogo completamente nuova con possibilità di immissione dei parametri aggiornata
- Numero di sostegni a scelta
- Diversi tipi di magazzino
- Combinazione a scelta dei carichi (carichi lineari e punti di carico)
- Distinzione tra carichi utili e carichi continui
- Considerazione dei fattori di sicurezza (definibili anch'essi liberamente)
- Verifica dei valori immessi secondo i requisiti, o ammissibilità
- Visualizzazione della conformità ai criteri
- Indicazione percentuale del carico
- Calcolo della resistenza all'instabilità del carico di punta e della forza del carico di punta
- Report: i risultati del calcolo vengono restituiti come tabelle o grafici (ad es. forze di reazione, deformazione massima, tensione massima in sezione trasversale, ecc.)



## Ordinamento delle guide in base al testo

Le guide ATHENA possono essere ora allineate esattamente all'inizio o alla fine del testo.



## Testo aggiuntivo per etichette

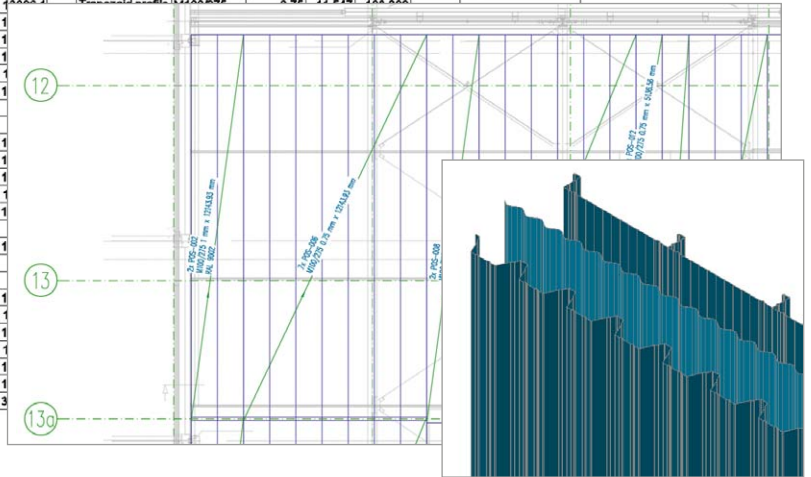
Ora agli oggetti ATHENA è possibile aggiungere fino a sei attributi individuali (informazioni). Questi possono essere non solo applicati come etichetta, ma anche trasmessi a un modello BIM, ad es. Autodesk Revit® o Navisworks®, assieme alle informazioni assegnate automaticamente tramite IFC-Export. Si tratta di una funzionalità molto importante per trasferire informazioni anche non grafiche a un modello BIM.

## Piano di posa per lamiera profilate

Questo nuovo strumento consente la disposizione totalmente automatica di lamiera profilate all'interno dei contorni desiderati, ad es. di pareti o soffitti, e la sua valutazione dettagliata.

Tramite la determinazione della direzione di posa (orizzontale o verticale), la selezione di una lamiera profilata dal database ATHENA e di un contorno lungo due punti di riferimento diagonali, viene creato un piano di posa delle lamiere con relativa etichetta. Durante questa operazione è possibile definire le sporgenze, le tolleranze e gli spessori delle lamiere. Con un semplice passaggio è possibile distribuire dal piano di posa delle lamiere un elenco dei pezzi, nel quale vengono riassunti i pezzi identici. Le lamiere vengono convertite in oggetti 3D tramite il comando "Oggetto in solido", per utilizzarle ad esempio in un progetto BIM.

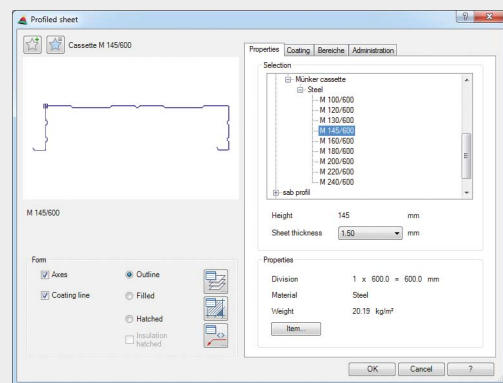
List profiled sheet position											
Position	Quantity	Total	Cutting length mm	Item	Label	Nominal size	Thickness mm	Area m <sup>2</sup>	Weight kg	Coating m <sup>2</sup>	Surface
POS-001	2	2	13896.1		Trapezoid profile	M100/275	1.00	11.547	144.796	17.412	RAL 9002 Grey white
POS-002	2	2	12143.9		Trapezoid profile	M100/275	1.00	10.019	125.835	15.108	RAL 9002 Grey white
POS-003	3	3	13896.1		Trapezoid profile	M100/275	1.00	11.547	144.796	17.412	RAL 9002 Grey white
POS-004	3	3	12143.9		Trapezoid profile	M100/275	1.00	10.019	125.835	15.108	RAL 9002 Grey white
POS-005	7	7									
POS-006	7	7									
POS-007	2	2									
POS-008	2	2									
POS-009	9	9									
POS-010	6	6									
POS-011	1	1									
POS-012	1	1									
POS-013	1	1									
POS-014	3	3									
POS-015	1	1									
POS-018	1	1									
POS-017	4	4									
POS-018	4	4									
POS-019	5	5									
POS-020	1	1									
POS-021	1	1									
POS-022	6	6									
POS-023	8	8									
POS-024	1	1									
POS-025	6	6									
POS-026	2	2									
POS-027	5	5									
		94	113								



## Lamiera profilata

Il comando utilizzato finora "Lamiera profilata" è stato elaborato cambiandone il nome in "Lamiera profilata". Una nuova finestra di dialogo moderna migliora l'intuitività, mentre la funzionalità è stata rafforzata nei seguenti punti:

- Sono stati aggiunti nuovi produttori
- Sono stati aggiunti pannelli sandwich e cassette in acciaio
- È possibile assegnare le superfici ATHENA (ad es. colori e finiture)
- Nella nuova scheda "Zone", è possibile attivare o disattivare i Paesi (come accade nel modulo dei pezzi normalizzati) per utilizzare l'offerta specifica per il Paese di un determinato fabbricante



## Collegamento ad articoli ERPlus®

Gli utenti di ERPlus® di T.A.Project possono accertarsi grazie a questo collegamento che l'articolo in ATHENA e in ERPlus abbiano o ricevano lo stesso codice di articolo. Durante la selezione dei pezzi ATHENA (ad es. pezzi normalizzati), viene effettuata una ricerca degli articoli nel database di ERPlus e viene eseguito in tal modo un controllo dei dati. In tal modo, è già possibile un accesso automatico ai dati ERP dal piano di esecuzione dell'opera.

## Requisiti di sistema per ATHENA 2017

- AutoCAD 2014 - 2018
- AutoCAD Architecture 2014 - 2018
- AutoCAD Mechanical 2014 - 2018

Sistema operativo:  
Windows 7, 8 und 10

Hardware:

ATHENA necessita della stessa configurazione hardware di AutoCAD

AutoCAD, Revit und Naviswork – Marchi Registrati di Autodesk Inc.  
ERPlus - Marchio Registrato di T.A. Project GmbH.  
Windows (Vista, 7, 8, 10) – Marchio Registrato di Microsoft Inc.

## Altre novità:

- Nuova configurazione: Le directory di sistema possono essere importate dall'installazione precedente
- Numerose modifiche alla barra multifunzione
- Le tabelle ATHENA sono ora disponibili con criteri di graduazione
- Ampliamento della sezione "Lamiera profilata" (in precedenza denominata lamiera profilata trapezoidale): ulteriori fabbricanti di lamiera (in base al Paese), pannello sandwich e cassette in acciaio, superfici
- Nuovo comando "Etichetta articolo" (ID articolo)
- "Guida ATHENA": È possibile far rientrare il testo
- "Copia testo etichetta" (nuovo)
- "Modifica quotature" ora disponibile più volte
- Routine "Angoli superficie": ora funzionale anche con aste a zero gradi (linee) e riempimenti
- "Sposta linea ausiliaria" ora possibile anche con valori pari a 0 o negativi
- Ottimizzazione della finestra di dialogo "Riempimenti": il campo dell'elenco "Strati" è ora dinamico
- e molto altro ancora.