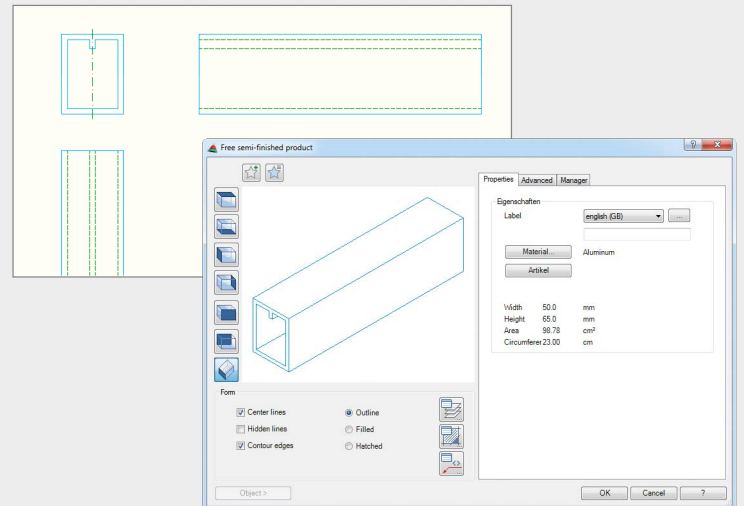


ATHENA 2015

De nieuwe upgrade: zorgvuldig geoptimaliseerd, handig uitgebreid

Favorieten en vrije vormen

De upgrade naar ATHENA 2015 bevat tal van nieuwe elementen, die volgen uit de vereisten van de alledaagse activiteiten van de constructeur. Zo is er meer flexibiliteit bij de creatie van eigen bouwdeelen, hoger comfort bij het bewerken van bestaande tekeningen en een optimalisering van de wisselwerking tussen 3D en 2D.



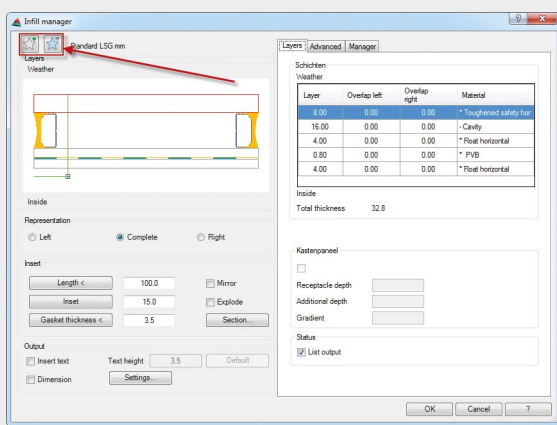
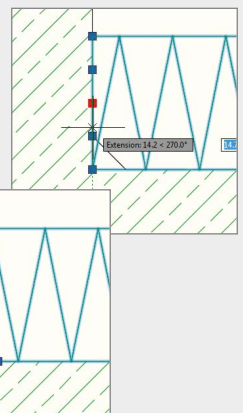
Eigen halffabrikaten en profielen creëren

ATHENA biedt nu de mogelijkheid om eigen halffabrikaten te genereren, die als volwaardige ATHENA-objecten worden behandeld. Zijaanzicht, bovenaanzicht en projectie zijn mogelijk; ze kunnen bedekt weergegeven worden of andere objecten bedekken, en in bibliotheken worden beheerd. Voor de 3D-constructie met het genereren van profielbewerkingen kunnen ze onbeperkt worden gebruikt.

Eigen halffabrikaten worden via het tekenen van vrije vormen gecreëerd; die kunnen voorzien worden van ATHENA-eigenschappen: Materiaal, artikelnummer, arceerpatroon, layer en teksteigenschappen. Symmetrische halffabrikatenvormen krijgen automatisch hartlijnen. Bij de creatie van de vorm zijn er geen grenzen, zo zijn bijv. naast eigen dragers of buizen ook gevelformen met kamers mogelijk, waardoor deze tool zelfs gebruikt kan worden voor de profielontwikkeling.

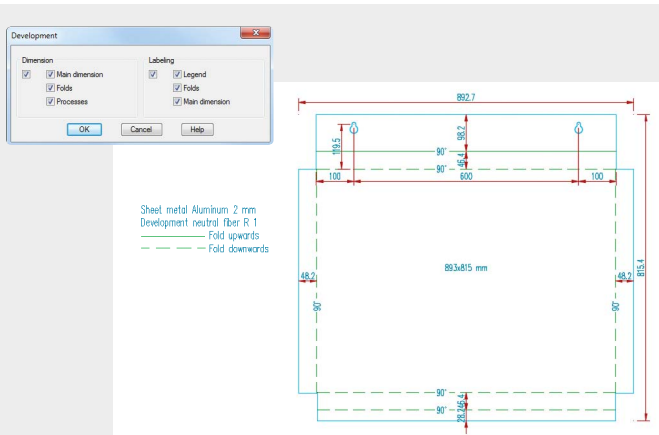
Hoekpunten van ATHENA-objecten bewerken zoals bij polylines

Vereenvoudigt het bewerken van tekeningen enorm: het toevoegen en verwijderen van hoekpunten uit ATHENA-lengteobjecten. Het commando kan worden toegepast op plaatdoorsneden, lasnaden, folies, wanden, doorsnedsymbolen, as- en geleidingslijnen. Aangrenzende ATHENA-objecten kunnen eenvoudig worden aangepast aan dergelijke veranderingen, bijv. een isolatie aan het verloop van een folie dat door het toevoegen van een hoekpunt gewijzigd is.



Vaak gebruikte elementen als favorieten bewaren

ATHENA-objecten zoals bijv. platen, thermische isolatie of folies, kunnen nu in de betreffende dialoogvensters als favorieten worden opgeslagen. Zo staan ze in de dialoog op het bovenste niveau direct klaar om opnieuw gebruikt te worden. Dit maakt een bijzonder snelle toegang tot vaak gebruikte objecten of tekstsoorten mogelijk, als aanvulling op het beheer van objecten in de ATHENA-bibliotheken.

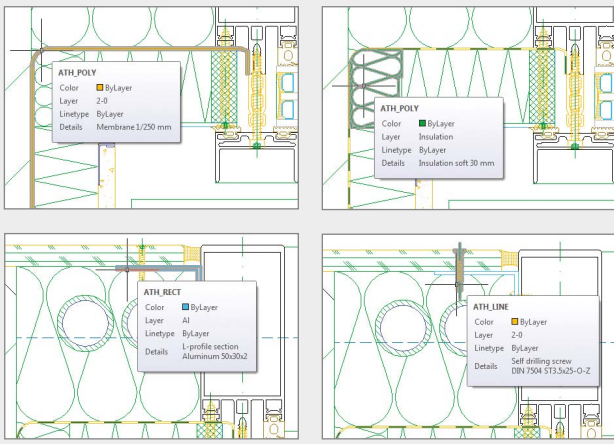


Plaatuitslag automatisch van maten en tekst voorzien

Een nieuwe functie maakt het mogelijk om plaatuitslagen automatisch van maten en tekst te voorzien. In een overzichtelijk dialoogvenster wordt vastgelegd wat van maten of tekst moet voorzien worden.

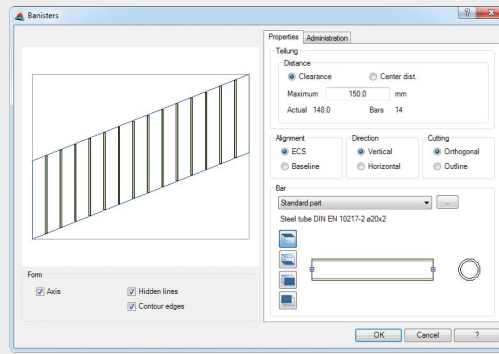
De programmacode van ATHENA 2015 is uitvoerig herzien; veel werd geoptimaliseerd en gestroomlijnd, daarnaast werden ook interne structuren aangepast. Deze maatregelen vallen niet meteen op als vernieuwingen, maar zorgen voor een duidelijke toename van de prestaties en stabiliteit. Met name in het 3D-bereik kan aanzienlijk sneller gewerkt worden.

De investering van ATHENA is helemaal voorbereid op de toekomst, met regelmatig onderhoud, controle en optimalisering.



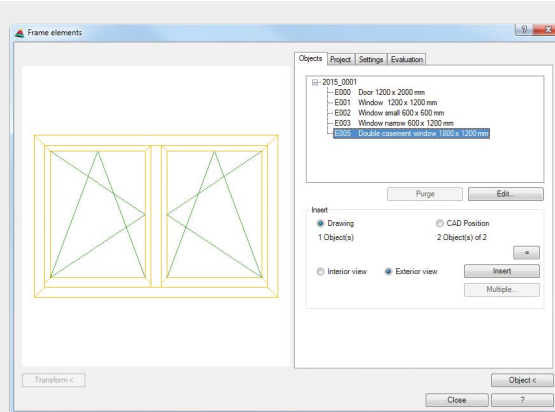
ATHENA-Quickinfo bij mouseover

Wanneer het dradenkruis over een ATHENA-object wordt gehouden, geeft de AutoCAD Quickinfo-venster nu niet enkel de standaard info van AutoCAD weer, maar ook de ATHENA-specifieke gedetailleerde info over het object. Dat maakt een snelle controle van ATHENA-objecten op ieder moment mogelijk met mouseover.



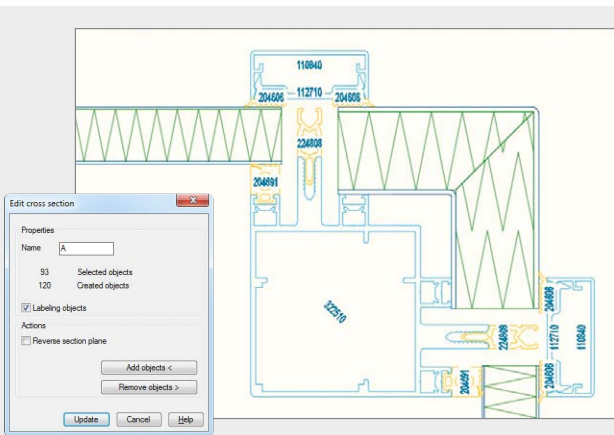
Nieuw commando: Staafindeling

In ATHENA is er nu het nieuwe commando "Staafindeling", om vlakken gelijkmatig horizontaal of verticaal te verdelen en de gecreëerde assen met een normprofiel of een handelsproduct in te vullen. Snel en moeiteloos kunnen zo bijv. balkon- of trapleuningen worden aangemaakt. Uiteraard kunnen ook doorsneden automatisch gegenereerd worden.



Vereenvoudigde hantering van aanzichten

Een nieuw commando in ATHENA vereenvoudigt het positioneren, evalueren en beheren van geveelaanzichten en gebruikte elementen (bijv. bijv. vensters of deuren), inclusief elementen die via de LogiKal-interface zijn geïmporteerd. Tot de functies behoren het in- en uitschakelen van openingssymbolen en instellingen voor de maatgeving en het automatisch aanbrengen van tekst.



Doorsneden door een 3D-model nu associatief

Wijzigingen aan een 3D-model werken nu associatief op een eerder aangemaakte 2D-sned door het model. Het snijvlak wordt als rechthoek op het 3D-model getoond, een kegel geeft de kijkrichting aan. De constructiedelen in de doorsneden kunnen worden weergegeven met hun artikelnummers.

Het commando kan ook op 2D-objecten toegepast worden die een 3D-object voorstellen, d.w.z. projecties van genormaliseerde onderdelen, halffabrikaten of vrije halffabrikaten en staafindelingen.

De systeemeisen voor het gebruik van ATHENA 2015

- AutoCAD 2010 - 2016
- AutoCAD Architecture 2010 - 2016
- AutoCAD Mechanical 2010 - 2016

Operating-systeem:

Windows XP prof., Windows Vista, Windows 7

Hardware:

ATHENA verlangt dezelfde hardware-configuratie als AutoCAD.

AutoCAD – Gedeponerd handelsmerk van Autodesk Inc.
Windows (Vista, 7, 8) – Gedeponerd handelsmerk van Microsoft Inc.

Verdere nieuwigheden

- Activering ATHENA-licentie nu zonder activeringscode.
- Ergonomische aanpassing van de dialogen "Beheer" in alle dialoogboxen.
- Teksten en M-teksten met eigen layer.
- Zettingen en bewerkingen van een plaat worden nu in een ingevoegde plaatuitslag van maten voorzien. Opgeslagen bewerkingen kunnen nu met de functie "Plaatbewerking" gebruikt worden.
- Nieuwe groep van genormaliseerde onderdelen "Bevestigingen".
- Grote bewerking van de genormaliseerde onderdelen: Update van de Fischer-pluggen, Hilti-ankers en Würth-bevestigingsmateriaal, uitbreiding met Upat-bevestigingsmateriaal, algemene uitbreidingen van de genormaliseerde onderdelen.
- Tekst van de objectprojectie van handelsproducten nu met lengte-indicaties zoals bij genormaliseerde onderdelen.
- Nieuwe bibliotheekmanager voor een overzicht van voorhanden en gebruikte bibliotheekobjecten met functies voor het zuiveren en updaten van OLB naar OLBx.
- Nieuw commando om de positievolgorde van staven en vullingen te wijzigen.
- Nieuw commando om staafindelingen over te dragen.
- Automatisch opschrift van de assen van een 3D-asmodel met de positiebeschrijvingen.
- Optimalisering van de LogiKal-interface.

CAD-PLAN GmbH
Hanauer Landstrasse 174
60314 Frankfurt
Duitsland

Tel. +49-69-800 818-0
Fax +49-69-800 818-18

info@cad-plan.com
www.cad-plan.com

