



ATHENA 2021 — переход на новый интеллектуальный уровень!

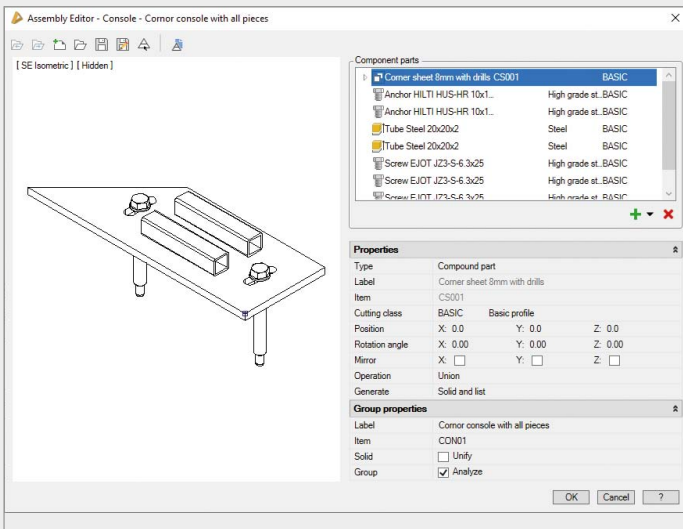
Новые, облегчающие работу функции, а также интуитивно понятное и продуманное использование — такие задачи стояли перед создателями модернизированной версии программы ATHENA 2021. Средой 3D стало удобнее управлять благодаря новому редактору конструктивных узлов, в а среде 2D была дополнительно оптимизирована работа с 2D-проекциями и направляющими. Появилось ручное выполнение импорта и экспорта важных для BIM данных, упростилось лицензирование программного обеспечения, а также были добавлены многие другие функции. И последнее, но не менее важное новшество: ATHENA получила фирменный логотип.

Упрощенная версия менеджера (редактора) конструктивных узлов

В новой версии появился более продуманный редактор конструктивных узлов по аналогии с менеджером сборок стержней. Сохранение только основного набора функций и оптимизация диалогового окна обеспечивают простую и интуитивно понятную сборку конструктивных узлов.

При сборке конструктивного узла в новом редакторе можно интуитивно поворачивать или перемещать детали, что позволяет быстро вносить изменения в чертеж. После подтверждения внесенные изменения включаются в редактор.

Новый редактор дополняет уже известную программу-менеджер конструктивных узлов и предназначен для проектирования более сложных узлов.



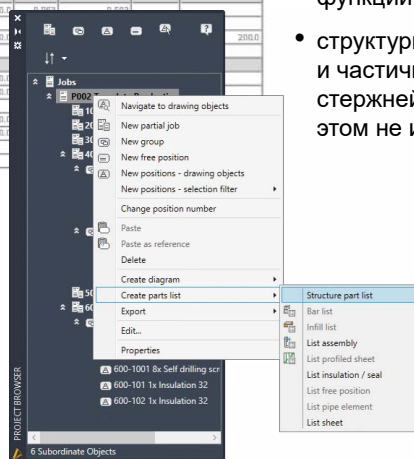
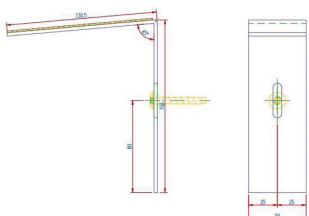
Position	Tag	Quantity	Total	Item	Label	Length mm	Weight kg	Total weight kg	Surface	Cutting length mm
400-01		30	30		Fensterbankhalter					
400-01400-1001		1	30	anb. dr. JIC2-FR 16 Bx45	Anchor EJOT		0.012	0.368		
400-01400-000		1	30		Flat sealing		56.0	0.016	0.471	
400-01400-002.1		1	30	anb. 00945	Fensterbankhalteblech		56.0	0.325	0.985	50.0
400-01								10.704		
400-02		8	8		Fensterbankhalter schwere Version					
400-02400-02		1	8		Flat sealing		200.0			
400-02400-03		2	16	anb. dr. JIC2-FR 16 Bx45	Anchor EJOT					
400-02400-000.1		1	8	anb. 00945	Fensterbankhalteblech		200.0			200.0
400-03										
600-01		2	2		Stkannel 38-80x120					
600-01600-01		1	2	anb. BI 600968	Paneelblech innen		2000.0			
600-01600-02		1	2	anb. BI 600968	Paneelblech außen		2000.0			
600-01600-1001		8	16		Self drilling screw EJOT					
600-01600-101		1	2	anb. Insulation 00909	Insulation hard		2000.0			
600-01600-102		1	2	anb. Insulation 00909	Insulation hard		2000.0			
600-01										

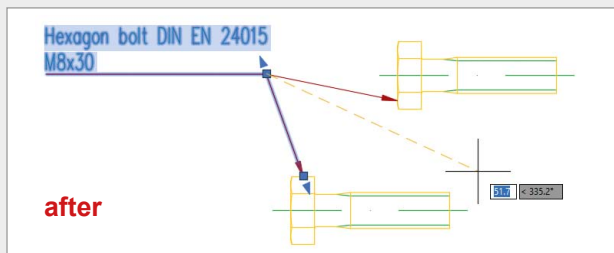
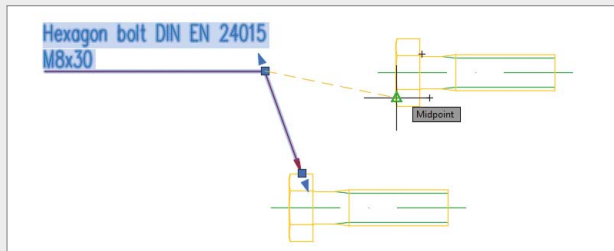
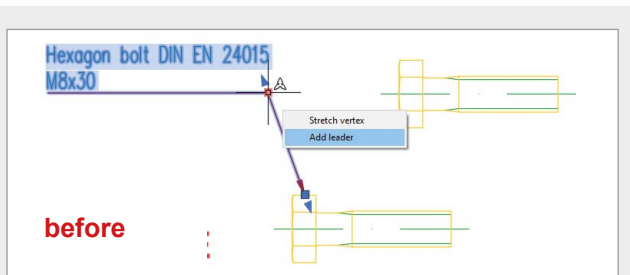
Браузер проектов

В браузере проектов ATHENA есть два обновления:

- теперь доступен SAT-экспорт листов, созданных с помощью функции «Обработка листов», прямо из браузера проектов;
- структурированные спецификации создаются также для групп и частичных заказов, что ранее было возможно только для стержней с соответствующими деталями. Тип объекта при этом не играет никакой роли.

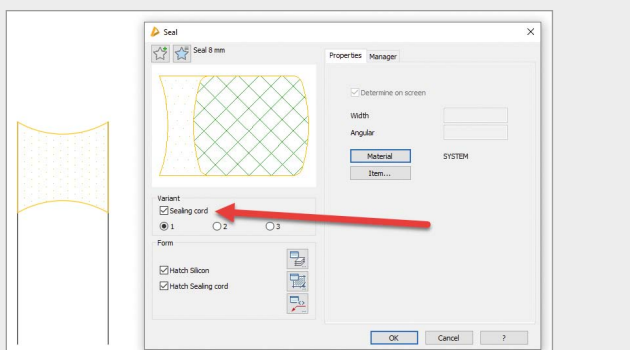
400-01 Fensterbankhalter





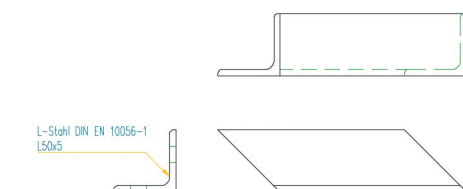
Направляющая: контекстное меню с ручками

На направляющих ATHENA теперь появилось контекстное меню с ручками. С его помощью можно добавлять направляющие линии и высшие точки.



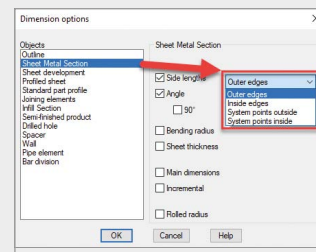
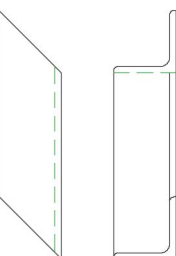
Редактирование уплотнений

При редактировании уплотнений, геометрия которых не была изменена с помощью функции «Gridedit», можно дополнительно включить или выключить уплотнительный шнур.



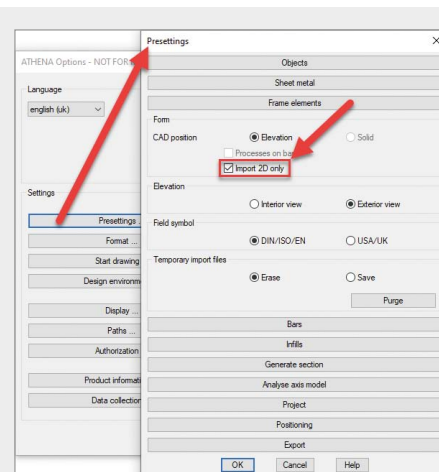
Оптимизация проекций 2D+

Благодаря новому методу отображения проекции 2D+ (в том числе производные) выглядят более реалистично. Это особенно важно для изображения защелок и сводов. Изменения длины проекций 2D+ автоматически переносятся на производные проекции.



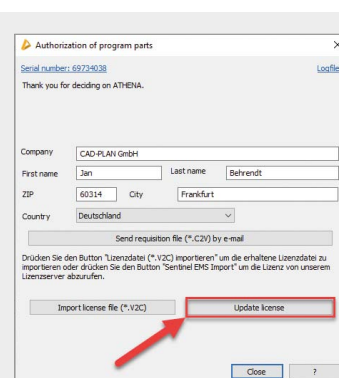
Указание размеров объекта для сечений материалов из листового металла

При использовании команды «Указание размеров объекта» для сечений материалов из листового металла можно выбрать способ указания длины кромок.



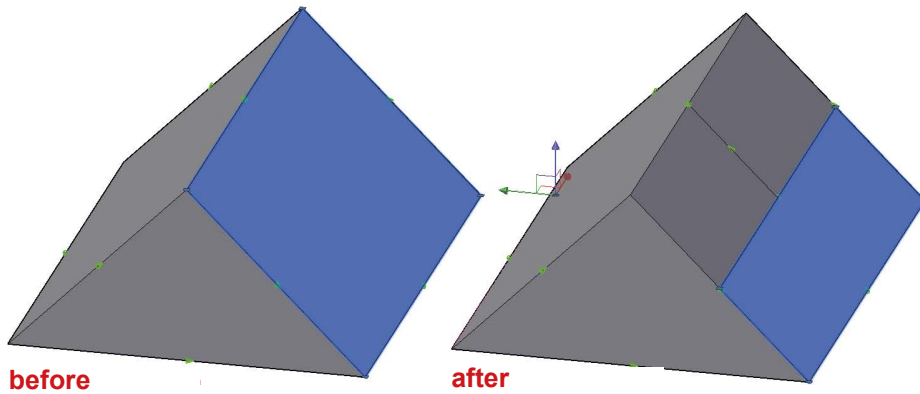
LogiKal: импорт 2D-элементов

Если на чертеже ATHENA не требуется использование 3D-функций, элементы LogiKal можно вставлять в виде 2D-элементов, что значительно повышает эффективность. С этой целью к опциям ATHENA была добавлена предварительная настройка «Импортировать только 2D».



Автоматическое лицензирование

В большинстве случаев лицензирование программы ATHENA осуществляется автоматически при ее запуске или нажатием на кнопку.



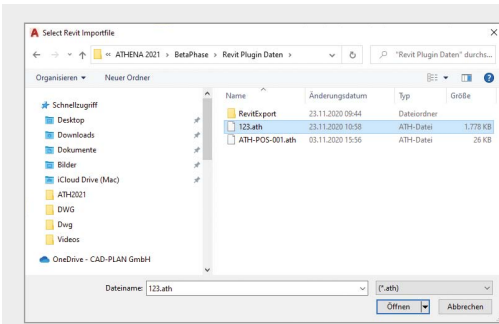
before

after

Изображение: добавлено деление по горизонтали и по вертикали.

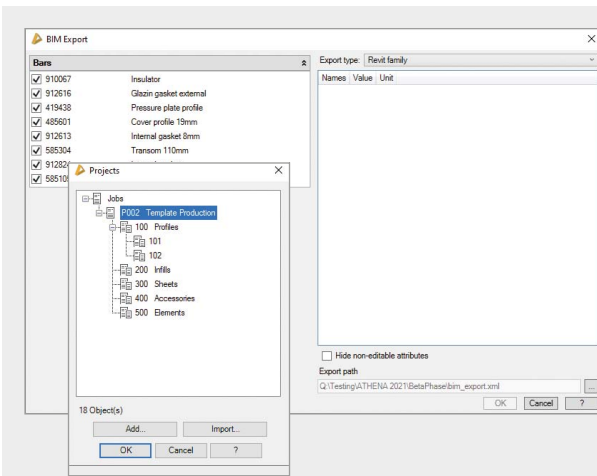
Добавление оси к 3D-модели

Теперь доступно включение дополнительной оси в уже проанализированную модель осей. Для этого используется новая команда «Добавить ось к 3D-модели». Таким образом вставляются, например, дополнительные стойки и ригели. Эту функцию можно использовать на распознанных полях.



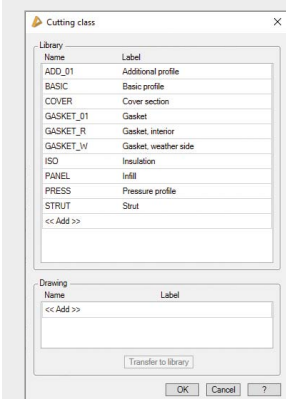
Импорт семейства Revit

Эта новая функция позволяет импортировать данные, созданные с помощью плагина Revit от CAD-PLAN. В импортируемом файле .ath содержатся данные DWG и семейства Revit.



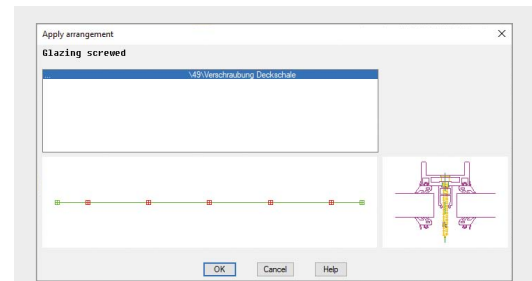
Экспорт BIM

Эта новая команда позволяет экспортировать 3D-конструкции ATHENA в виде файла IFC, чертежа DWG или семейства Revit. Экспортированное семейство Revit можно напрямую импортировать в модель здания с помощью плагина Revit от CAD-PLAN.



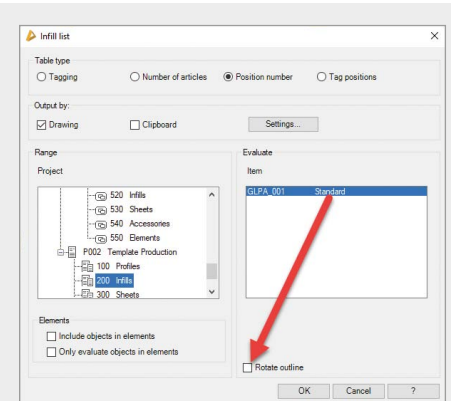
Диалоговое окно класса раскрыя

Диалоговое окно «Класс раскрыя» представлено в новом современном дизайне, где основное внимание уделено интуитивному управлению.



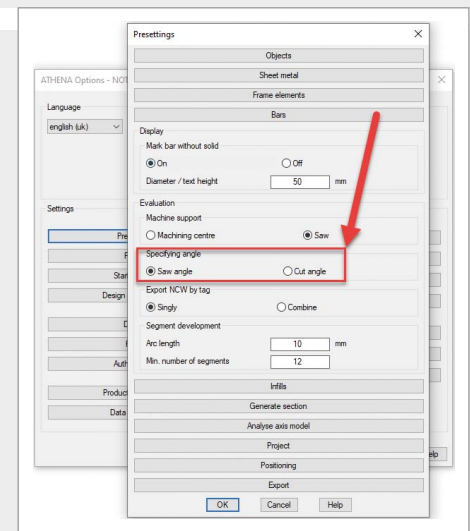
Перенос компонентов стержней

Перенос нескольких компонентов стержней теперь выполняется быстрее и проще. Выбор предназначенных для переноса компонентов осуществляется в промежуточном диалоговом окне.



«Список заполнителей» и «Выборка заполнения»

При выполнении этих команд можно активировать переключатель «Повернуть контур». В результате заполненных контуров, поворачивается таким образом, чтобы охватывающий прямоугольник использовался оптимально.



Анализ стержней: угол распила или среза

С помощью соответствующих настроек в опциях можно задать угол распила или среза в выборках или списках стержней.

Дополнительные инновации

- Адаптированы команды в ATHENA-Ribbon.
- В системе моделирования ATHENA Ribbon новые команды распределены с учетом их функций:
 - новая команда «Координаты Z на 0»;
 - новый производитель систем профилей EJOT;
 - новая команда «Обработать конструктивный узел»;
 - новая команда «Добавить ось к 3D-модели»;
 - новые команды «Импортировать семейство Revit» и «Экспорт BIM».
- Изменен формат диалоговых окон «Обработка конструктивного узла», «Класс раскроя» и «Список структуры» (для ускорения и облегчения работы).
- Идентификация: для определения одинаковых элементов больше не требуются номера артикулов. Это ускоряет процесс создания спецификаций, так как отсутствует необходимость добавления отсутствующих номеров артикулов.
- Новое, удобное для обзора оформление таблиц с результатами (спецификаций).
- Требование на отпуск материалов «E-R-Plus»: требование на отпуск материалов может быть передано в систему «E-R-Plus» с позиций, не имеющих номеров артикулов. В качестве номера артикула указывается 0 (ноль). Таким образом артикулы распознаются в системе планирования ресурсов предприятия (ERP).
- В диалоговом окне «Направляющая» новые функции можно выполнять нажатием правой кнопкой мыши в текстовом поле: вырезка, копирование, добавление. По-прежнему доступно использование комбинаций клавиш «Strg+X», «Strg+C» и «Strg+V».
- У унифицированных деталей, полуфабрикатов и свободных полуфабрикатов поверхности можно определять в сечениях листов. Они применяются также для создания сборок стержней из соответствующих деталей.
- Были добавлены унифицированные детали:
 - пополнился ассортимент дюбелей и винтов EJOT;
 - добавлена система профилей EJOT (включая чертежи DWG);
 - дополнены профили Forpe;
 - добавлены монтажные шины Halfen HTU-S.
- Новые типы объектов для функций «Выбрать одинаковые объекты» и «Заменить объекты»: сечение листа, пленка, изоляция, колодка, плоское уплотнение, уплотнительный шнур, уплотнение, свободный полуфабрикат, сварной шов и сечение сварного шва.
- Новая команда «Координаты Z на 0» для коррекции неточностей координат Z при переносе чертежей из других программ CAD.
- При выполнении команды «Исходная программа ATHENA» на блоке с атрибутами сохраняется содержание атрибутов, которое преобразуется в однострочный текст AutoCAD.
- Дополнительные предварительные настройки в опциях ATHENA: модальные всплывающие элементы «Используемые элементы», стержни, заполнители дополнены новыми полями.
- Подпись поверхностей может содержать название или наименование цвета.
- Возможность регулировки точности для соединения одинаковых заполнителей в опциях ATHENA.
- В новых окнах просмотра можно автоматически замораживать уровни системы ATHENA.
- Помощь в конструировании (каркасные 3D-модели): возможность ввода максимальной высоты и указание наклона в градусах, а не в процентах, в отличие от предыдущей версии.
- Обрыв стержня: теперь можно осуществлять несколько обрывов за одну операцию, указав множество точек обрыва.

Системные требования для ATHENA 2019

- AutoCAD 2018 - 2021
- AutoCAD Architecture 2018 - 2021
- AutoCAD Mechanical 2018 - 2021
- AutoCAD Advance Steel 2018 - 2021

Операционная система: Windows 10

Аппаратные средства: ATHENA требует тех же аппаратных средств, что и AutoCAD

AutoCAD, Revit – зарегистрированная марка Autodesk Inc.
LogiKal – зарегистрированная марка T.A. Project GmbH.
Windows (8.1, 10) – зарегистрированная марка Microsoft Inc.

Номер версии ATHENA

Чтобы название программы ATHENA соответствовало актуальной версии AutoCAD, один номер версии программы был пропущен. После текущего обновления за программой ATHENA 2019 следует версия ATHENA 2021.