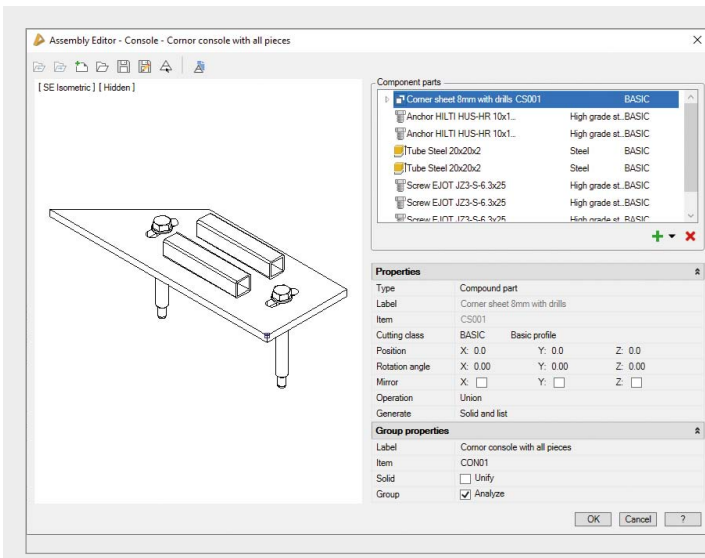




ATHENA 2021 – po prostu inteligentna aktualizacja!

Nowe funkcje ułatwiające pracę oraz intuicyjna i inteligentna obsługa – elementy, które znalazły się na liście aktualizacji ATHENA 2021. W zakresie 3D nowy edytor grup zachwyca swoją wygodną obsługą, a w zakresie 2D zoptymalizowano między innymi obsługę projekcji 2D i prowadnic. Płynny import i eksport danych związanych z BMI, łatwiejsze uzyskiwanie licencji oprogramowania i wiele więcej. I wreszcie, ATHENA posiada logo produktu.



Uproszczony menadżer grup (edytor grup)

Podobnie jak w przypadku menadżera grup prętów, również menadżer grup dostępny jest w uproszczonej wersji – edytorze grup. Redukcja do podstawowych funkcji oraz zoptymalizowane okno dialogowe pozwalają na łatwą i intuicyjną kompilację grup.

Podczas tworzenia grupy w nowym edytorze części można intuicyjnie obracać lub przesuwać, przełączając się na chwilę do rysunku. Korekty są następnie potwierdzane i przesyłane do edytora.

Znany menadżer grup jest uzupełniony o nowy edytor i pozostaje dostępny dla bardziej złożonych części.

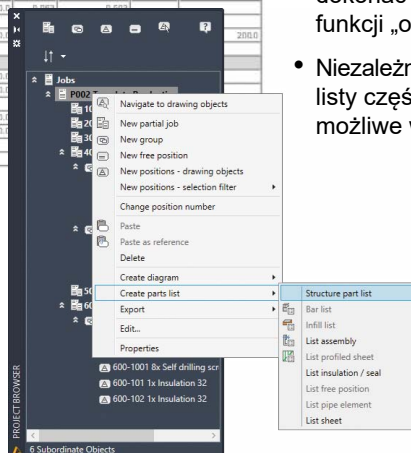
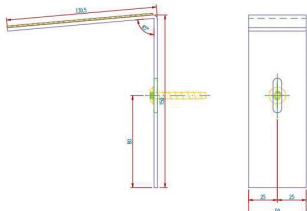
Position	Tag	Quantity	Total	Item	Label	Length mm	Weight kg	Total weight kg	Surface	Cutting length mm
400-01		30	30		Fensterbankhalter					
400-01400-1001		1	30	ath dr JIC2-FR 16 8x45	Anchor EJOT		0.012	0.368		
400-01400-000		1	30		Flat sealing		56.0	0.016	0.471	
400-01400-002.1.1		1	30	ath 00945	Fensterbankhalterblech		56.0	0.325	0.365	50.0
400-01								10.704		
400-02		8	8		Fensterbankhalter schwere Version					
400-02400-02		1	8		Flat sealing		200.0			
400-02400-03		2	16	ath dr JIC2-FR 16 8x45	Anchor EJOT					
400-02400-006.1.1		1	8	ath 00945	Fensterbankhalterblech		200.0			200.0
400-03										
600-01		2	2		Einbauelement 38-80x120					
600-01600-01		1	2	ath 00968	Paneelblech innen		2000.0			
600-01600-02		1	2	ath 00968	Paneelblech außen		2000.0			
600-01600-1001		8	16		Self drilling screw EJOT					
600-01600-101		1	2	ath insulation 00999	Insulation hard		2000.0			
600-01600-102		1	2	ath insulation 00999	Insulation hard		2000.0			
600-01										

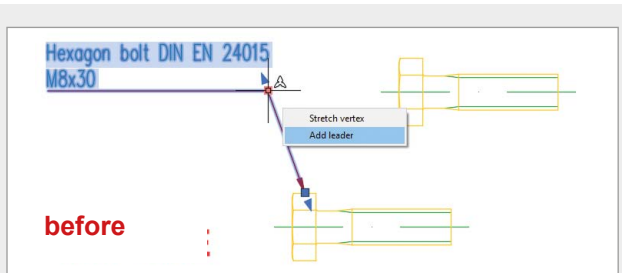
Przeglądarka projektów

W przeglądarce projektów ATHENA wprowadzono dwie nowe funkcje:

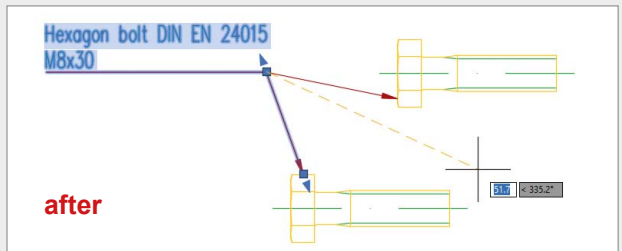
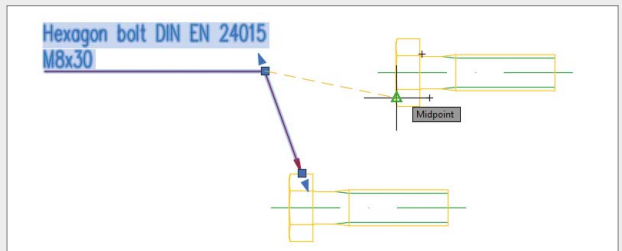
- Teraz bezpośrednio przy użyciu przeglądarki projektów można dokonać eksportu SAT blach, które zostały utworzone za pomocą funkcji „obróbka blachy”.
- Niezależnie od typu obiektu wyprowadzać można ustrukturyzowane listy części dla grup i zamówień częściowych, co wcześniej było możliwe wyłącznie w przypadku prętów z powiązanimi częściami.

400-01 Fensterbankhalter





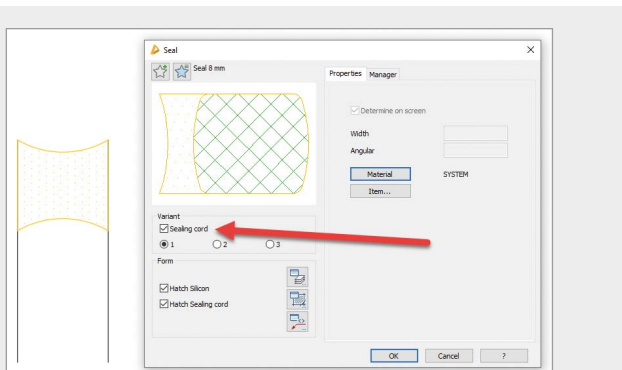
before



after

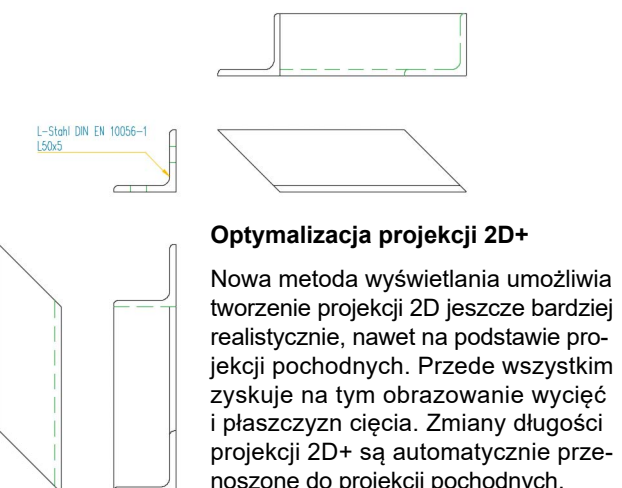
Prowadnica: Menu kontekstowe na uchwytach

Prowadnice ATHENA posiadają teraz menu kontekstowe na uchwycie, przy pomocy którego można dodawać linie prowadzące i punkty wierzchołkowe.



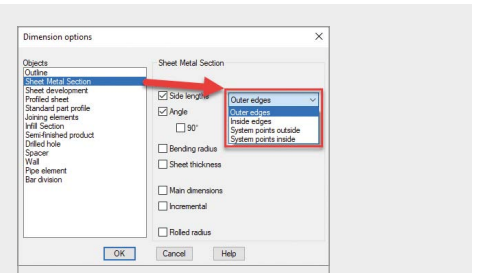
Edycja uszczelniaczy

Podczas edycji uszczelniaczy, których geometria nie została zmieniona za pomocą „Gripedit”, można w późniejszym czasie włączać lub wyłączać sznur uszczelniający.



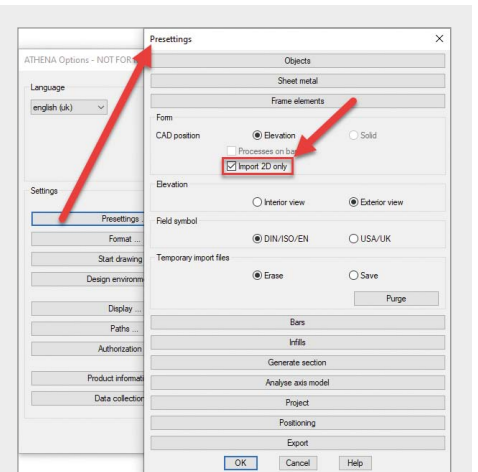
Optimalizacja projekcji 2D+

Nowa metoda wyświetlania umożliwiła tworzenie projekcji 2D jeszcze bardziej realistycznie, nawet na podstawie projekcji pochodnych. Przede wszystkim zyskuje na tym obrazowanie wycięć i płaszczyzn cięcia. Zmiany długości projekcji 2D+ są automatycznie przenoszone do projekcji pochodnych.



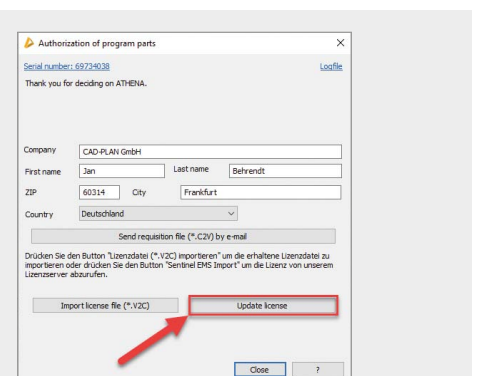
Wymiarowanie obiektów dla przekrojów blach

Korzystając z polecenia „Wymiarowanie obiektów” na przekrojach blach, można teraz wybrać sposób wymiarowania długości krawędzi.



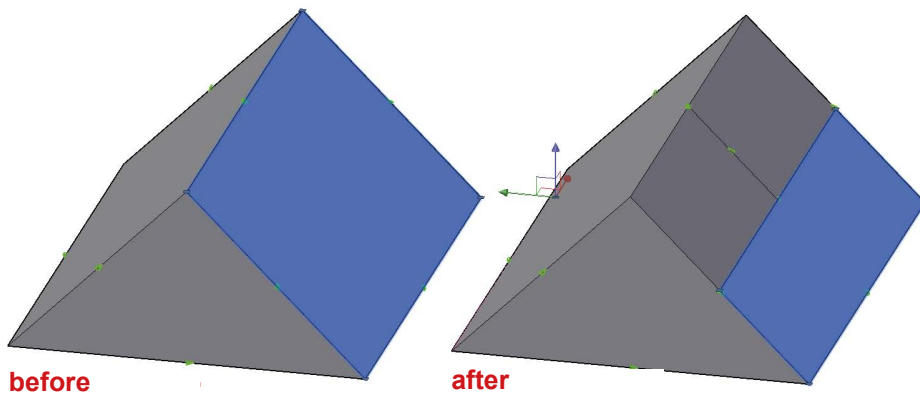
LogiKal: Import elementów 2D

Jeżeli rysunek ATHENA nie musi posiadać funkcji 3D, elementy LogiKal można dodawać jako elementy 2D, co znacznie poprawia wydajność. W opcjach ATHENA pojawiła się możliwość ustawienia domyślnego „Importuj tylko 2D”.



Automatyczne licencjonowanie

W większości przypadków ATHENA jest obecnie licencjonowana automatycznie po uruchomieniu programu lub naciśnięciu przycisku.



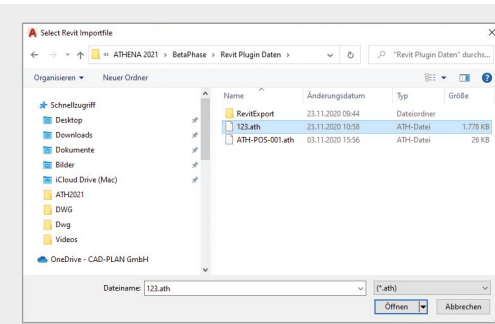
before

after

Ilustracja: Dodano podział poziomy i pionowy.

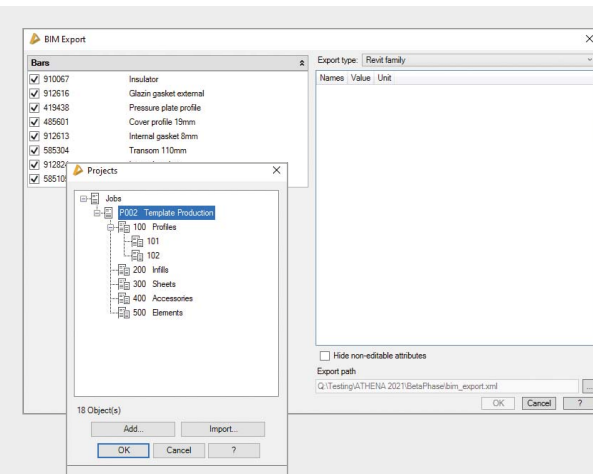
Dodawanie osi do modelu 3D

Od teraz można wstawiać dodatkową oś do modelu osi, który został już przeanalizowany. Jest to możliwe dzięki nowemu poleceniu „Dodaj oś do modelu 3D”. Pozwala to przykładowo wstawić dodatkowe słupki lub rygle. Z funkcji tej można korzystać na rozpoznanych polach.



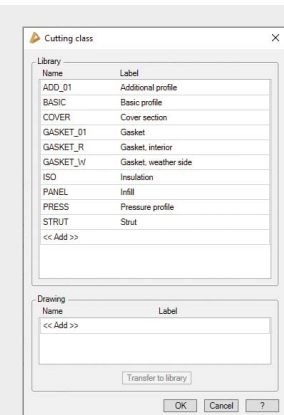
Importowanie rodziny Revit

Dzięki tej nowej funkcji można importować dane, które zostały wygenerowane za ATHENA Exchange for Autodesk Revit. Importowany „plik .ath” zawiera dane DWG i rodziny Revit.



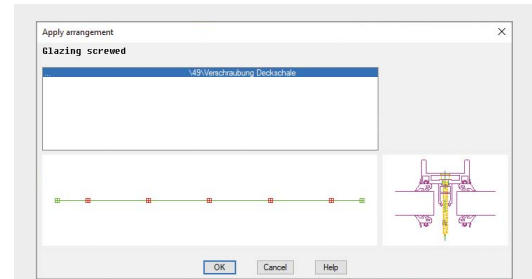
Eksport BIM

To nowe polecenie umożliwia eksportowanie konstrukcji ATHENA 3D jako pliku IFC, rysunku DWG lub rodziny Revit. Wyeksportowana rodzina Revit można zaimportować bezpośrednio do modelu budynku za ATHENA Exchange for Autodesk Revit.



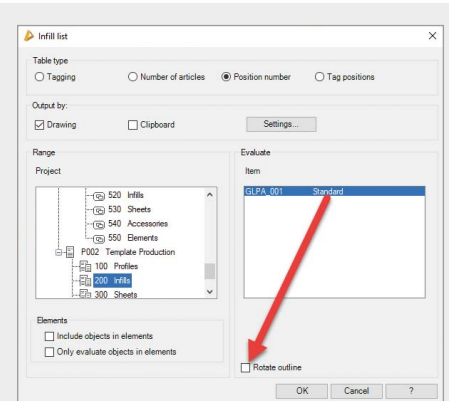
Okno dialogowe klasy przycięcia

W celu zapewnienia bardziej intuicyjnej obsługi zaprojektowano nowe okno dialogowe „Klasy przycięcia”.



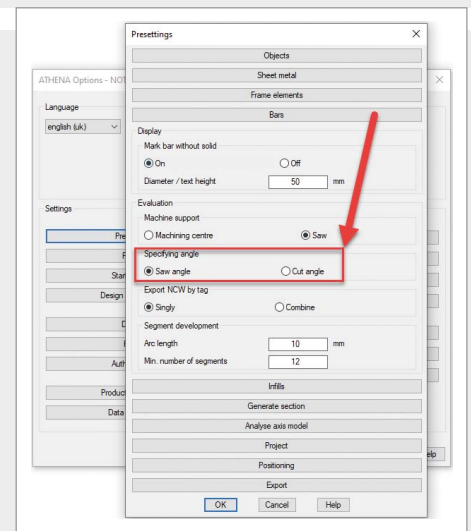
Przenoszenie układu prętów

Przenoszenie wielu układów prętów jest teraz szybsze i łatwiejsze. Układy do przeniesienia wybierane są przy użyciu pośredniego okna dialogowego.



„Lista wypełnień” i „Wyodrębnianie wypełnień”

Dla tych poleceń można teraz aktywować przełącznik „Obróć kontur”. W ten sposób wypełnienie konturów, które nie są prostokątne, obracane jest w taki sposób, aby optymalnie wykorzystać otaczający prostokąt.



Ocena prętów: Kąt piłowania lub kąt cięcia

W opcjach można ustawić, czy dla wyodrębnienia i list prętów podawany jest kąt piłowania lub cięcia.

Pozostałe nowości

- Dostosowano polecenia na wstążce ATHENA.
- Nowe polecenia zostały rozdzielone do poszczególnych grup na wstążce modelowania ATHENA zgodnie z ich funkcjami:
 - Nowe polecenie „współrzędne Z na 0”
 - Nowy producent systemów profili EJOT
 - Nowe polecenie „Edytuj grupę”
 - Nowe polecenie „Dodaj oś do modelu 3D”
 - Nowe polecenie „Importuj rodzinę Revit” i „Eksport BIM”
- Okna dialogowe „Edytuj grupę”, „Klasa cięcia” oraz „Lista struktur” zostały zmienione ze starego na nowy format (szybsza i łatwiejsza obsługa).
- Oznaczenie: Numery artykułów już nie są potrzebne do identyfikacji identycznych części. Umożliwia to szybsze generowanie list części, ponieważ nie ma potrzeby dodawania brakujących numerów artykułów.
- Nowy, przejrzysty wygląd tabel wyników (list części).
- Wymagania materiałowe E-R-Plus: Żądanie materiałów można przesłać do E-R-Plus z pozycji bez numerów artykułów. 0 (zero) przenoszone jest jako numer artykułu, dzięki czemu artykuły rozpoznawane są w ERP.
- W oknie dialogowym „Prowadnica” dostępne są trzy nowe opcje po kliknięciu prawym przyciskiem myszy w polu tekstowym: wytnij, kopij, edytuj. Nadal można używać kombinacji klawiszy „Ctrl + X”, „Ctrl + C” i „Ctrl + V”.
- W przypadku części znormalizowanych, półfabrykatów lub dowolnych półfabrykatów można teraz definiować powierzchnie tak, jak dla przekrojów blach. Są one również stosowane w przypadku tworzenia grup prętów z odpowiednich części.
- Dodano części standardowe:
 - Uzupełniono asortyment kołków i śrub EJOT
 - Dodano system profili EJOT (w tym DWG)
 - Uzupełniono profile Foppe
 - Dodano szyny HTU-S
- Nowe typy obiektów dla funkcji „Wybierz te same obiekty” i „Zamień obiekty”: przekrój blachy, folia, izolacja, klocek, uszczelka płaska, sznur uszczelniający, uszczelnienie, dowolny półfabrykat, spaw i przekrój spawu.
- Nowe polecenie „współrzędne Z na 0”, aby wyrównać niedokładności współrzędnych Z podczas portowania rysunków z innych programów CAD.
- Podczas wykonywania polecenia „Początek ATHENA” na bloku z atrybutami, zawartość atrybutów jest teraz zachowana i konwertowana na jednowierszowy tekst AutoCAD.
- Dodatki do ustawień domyślnych w opcjach ATHENA: „Elementy pojedyncze” ModelPopup, pręty, wypełnienia zostały uzupełnione o dodatkowe pola.
- Oznakowanie powierzchni może zawierać nazwę koloru lub opis koloru.
- Dokładność kompilacji tych samych wypełnień można teraz ustawić w opcjach ATHENA.
- Warstwy systemu ATHENA można automatycznie zamrozić w nowych oknach widoków.
- Pomoce konstrukcyjne (modele drutu 3D): możliwość wprowadzania maksymalnej wysokości, nachylenie ustawione jako stopnie zamiast %.
- Przerwanie pręta: możliwe dokonanie wielu przerw poprzez wprowadzenie wielu punktów przerwania w jednym ciągu.

Wymagania systemowe dla ATHENA 2019 for AutoCAD

- AutoCAD 2018 - 2021
- AutoCAD Architecture 2018 - 2021
- AutoCAD Mechanical 2018 - 2021
- AutoCAD Advance Steel 2018 - 2021

System operacyjny: Windows and 10

Hardware: ATHENA wymaga takiej samej konfiguracji sprzętowej jak AutoCAD

AutoCAD, Revit – licencjonowana wersja ze znakiem towarowym Autodesk Inc.
LogiKal - licencjonowana wersja ze znakiem towarowym Orgadata AG
Windows 10 – licencjonowana wersja ze znakiem towarowym Microsoft Inc.

Numer wersji ATHENA

Aby zapewnić zgodność nazwy ATHENA z aktualną wersją AutoCAD, pominięto numer wersji. Po ATHENA 2019 pojawi się wersja ATHENA 2021 z tą aktualizacją.

CAD-PLAN GmbH
Hanauer Landstrasse 174
60314 Frankfurt
Niemcy

Tel. +49-69-800 818-0
info@cad-plan.com
www.cad-plan.com

