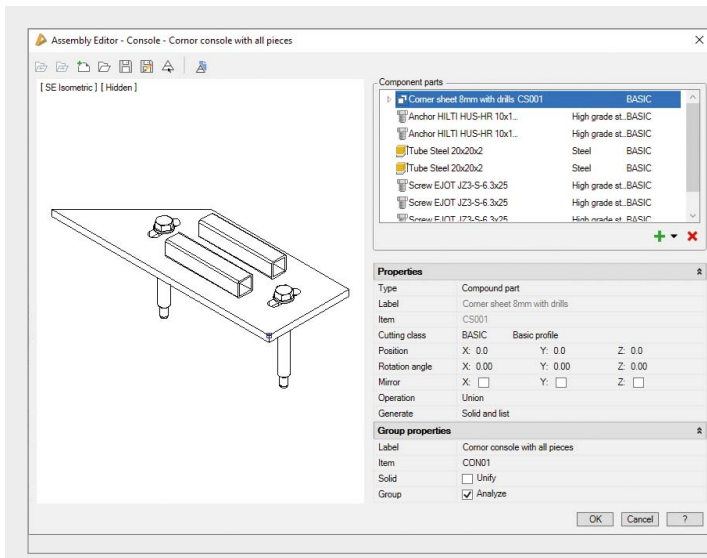




ATHENA 2021 – ¡Una actualización inteligente!

Nuevas funciones para ahorrar trabajo y un método intuitivo e inteligente: esos eran los puntos clave de la actualización ATHENA 2021. Un nuevo editor de componentes para el área 3D con impresionantes mejoras en cuanto a comodidad, y un área 2D optimizada para el uso de proyecciones y guías 2D, entre otros. Importación y exportación de datos BIM rápida y sencilla, concesión de licencias de software simplificada y mucho más. Y un último detalle que cabe mencionar: la incorporación del logotipo de ATHENA.



Gestor de componentes simplificado (editor de componentes)

Al igual que con el gestor de componentes de barra, se añade ahora una versión reducida del gestor de componentes, el editor de componentes. La reducción a las funciones esenciales y un cuadro de diálogo optimizado permiten una composición simple e intuitiva de los componentes.

Al ensamblar un componente en el nuevo editor, estos pueden girarse o desplazarse de forma intuitiva pasando rápidamente al dibujo. Los ajustes se confirman y se transfieren al editor.

El conocido gestor de componentes se complementa con el nuevo editor y sigue estando disponible para componentes más complejos.

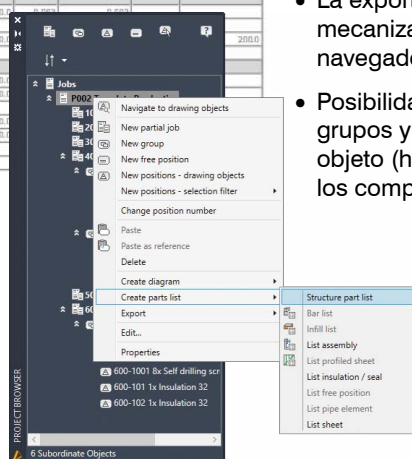
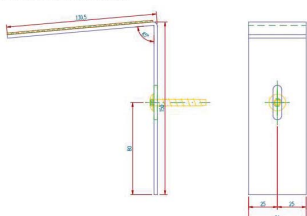
Position	Tag	Quantity	Total	Item	Label	Length mm	Weight kg	Total weight kg	Surface	Cutting length mm
400-01		30	30		Fensterbankhalter					
400-01400-1001		1	30	anb. dr. JIC2-FR 16 8x45	Anchor EJOT		0.012	0.368		
400-01400-000		1	30		Flat sealing		56.0	0.016	0.471	
400-01400-002.1		1	30	anb. 00945	Fensterbankhalteblech		56.0	0.329	0.985	50.0
400-01								10.704		
400-02		8	8		Fensterbankhalter schwere Version					
400-02400-02		1	8		Flat sealing		200.0			
400-02400-03		2	16	anb. dr. JIC2-FR 16 8x45	Anchor EJOT					
400-02400-002.1		1	8	anb. 00945	Fensterbankhalteblech		200.0			200.0
400-03										
600-01		2	2		Einbauelement 38-80x120					
600-01600-01		1	2	anb. 000968	Paneelblech innen		2000.0			
600-01600-02		1	2	anb. 000968	Paneelblech außen		2000.0			
600-01600-101		8	16		Self drilling screw EJOT					
600-01600-101		1	2	anb. Insulation 00099	Insulation hard		2000.0			
600-01600-102		1	2	anb. Insulation 00099	Insulation hard		2000.0			
600-01										

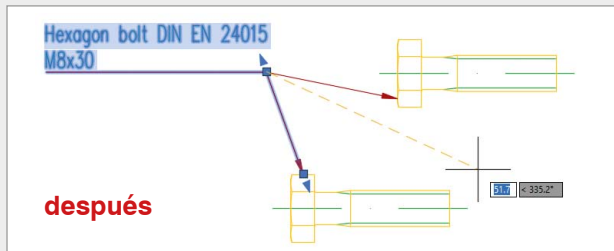
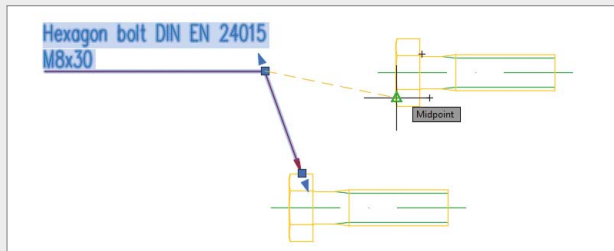
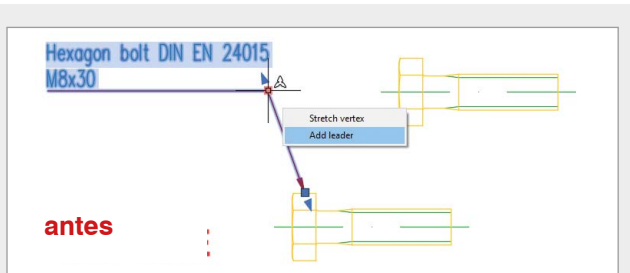
Navegador de proyectos

El navegador de proyectos de ATHENA incorpora dos nuevas características:

- La exportación SAT de chapas creadas con la función de mecanizado puede hacerse ahora directamente desde el navegador de proyectos.
- Posibilidad de generar listas estructuradas de piezas para grupos y tareas parciales, independientemente del tipo de objeto (hasta ahora solamente era posible para barras con los componentes asociados).

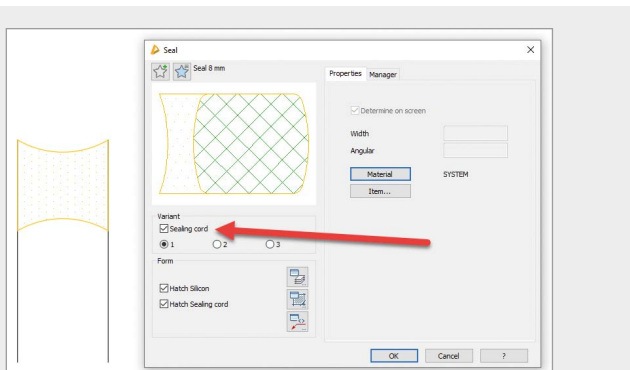
400-01 Fensterbankhalter





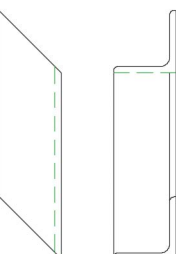
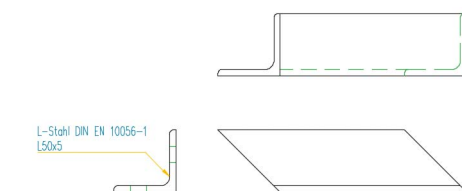
Guía: menú contextual en pinzamientos

Las guías de ATHENA disponen ahora de un menú contextual que permite añadir líneas de guía y vértices.



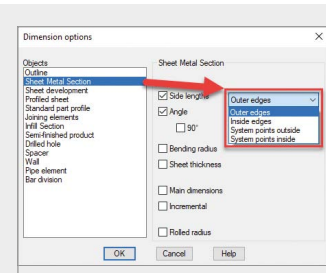
Edición de juntas

Al editar juntas cuya geometría no se ha modificado mediante "Gripedit", el cordón de estanqueidad puede activarse o desactivarse posteriormente.



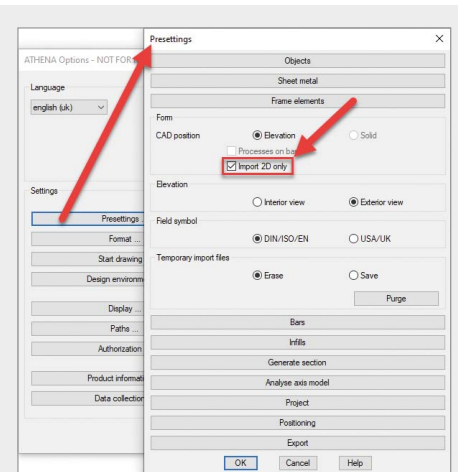
Optimización de proyecciones 2D+

Un nuevo método de renderizado crea ahora proyecciones 2D+ con mayor realismo, incluso a partir de proyecciones derivadas. Esto es especialmente útil para la representación de trinquetes y planos de corte. Los cambios en la longitud de las proyecciones 2D+ se aplican automáticamente a las proyecciones derivadas.



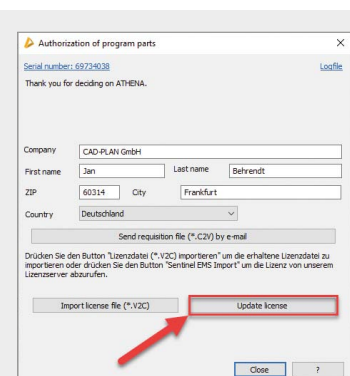
Acotación de objetos para secciones transversales de chapa

Al aplicar el comando «Acotación de objetos» a secciones transversales de chapa, ahora se puede elegir el modo de acotación de las longitudes de las aristas.



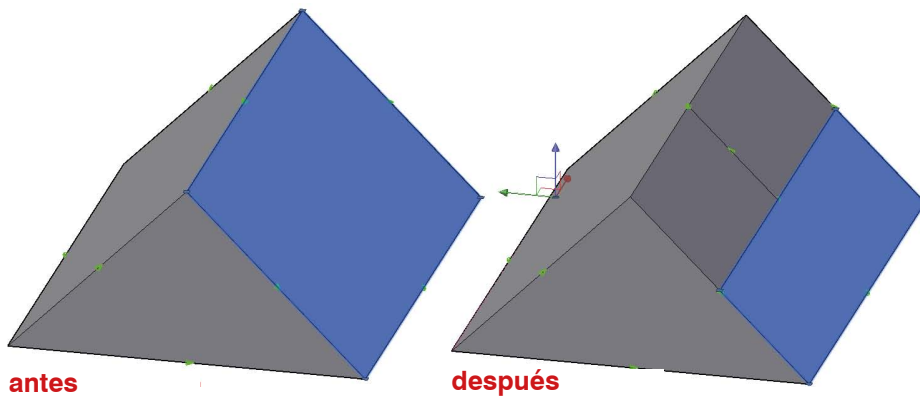
LogiKal: importación de elementos 2D

En caso de no necesitar la funcionalidad 3D en un dibujo de ATHENA, los elementos de LogiKal pueden insertarse como elementos 2D, lo cual mejora considerablemente el rendimiento. A tal efecto, se ha añadido el ajuste predeterminado "Importar solo 2D" en el menú de opciones de ATHENA.



Licencia automática

En la mayoría de los casos, la licencia de ATHENA se obtiene automáticamente al iniciar el programa o al pulsar un botón.



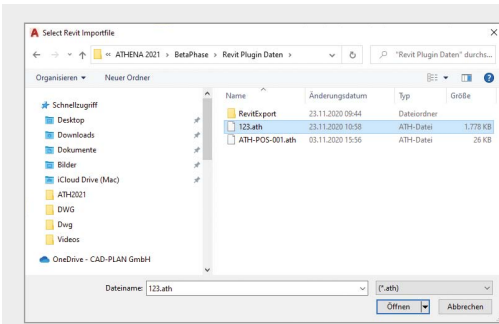
antes

después

Figura: se ha añadido una división horizontal y otra vertical.

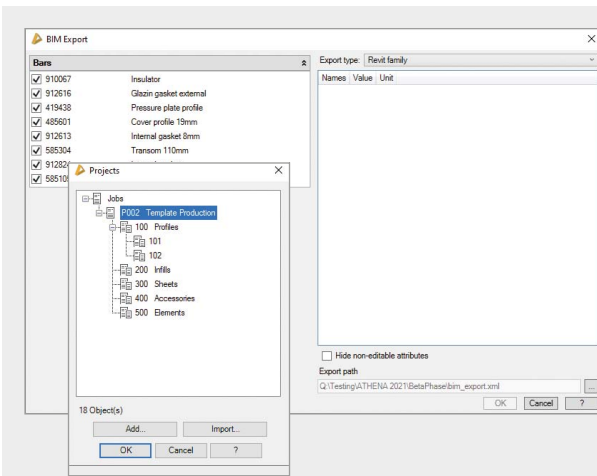
Añadir eje al modelo 3D

Ahora se puede insertar un eje adicional en un modelo de eje ya analizado. Esto es posible gracias al nuevo comando "Añadir eje al modelo 3D". Así, por ejemplo, pueden integrarse pilares o travesaños adicionales. Dicha función es aplicable a campos reconocidos.



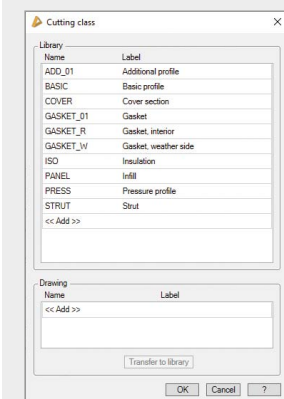
Importar familia de Revit

Esta nueva función permite importar datos creados con el plug-in Revit de CAD-PLAN. El archivo ".ath" a importar contiene datos DWG y familias de Revit.



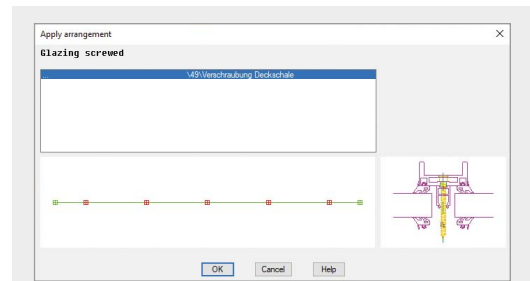
Exportar BIM

Este nuevo comando permite exportar los diseños en 3D de ATHENA como archivos IFC, dibujos DWG o familias de Revit. Mediante el plug-in Revit de CAD-PLAN se pueden importar familias de Revit exportadas directamente al modelo de construcción.



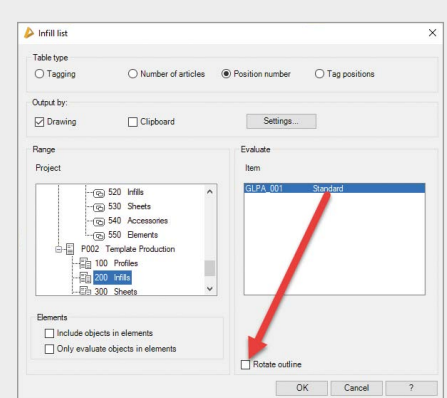
Diálogo "Clase de corte"

El diálogo "Clase de corte" tiene un nuevo diseño, más moderno y enfocado a un funcionamiento más intuitivo.



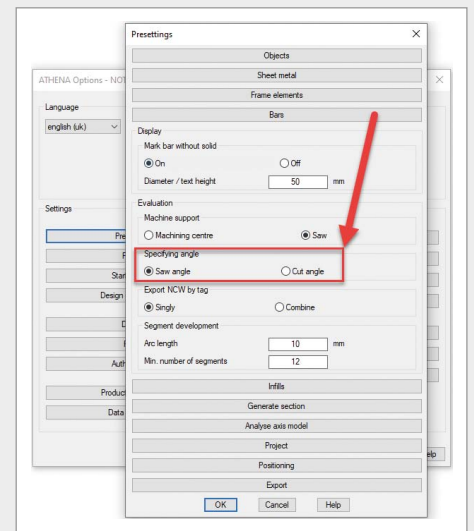
Transferir disposición de barras

La transferencia de disposiciones de barras múltiples es ahora más rápida y fácil. Los órdenes a transferir se seleccionan desde un diálogo intermedio.



"Lista rellenos" y "Diagrama rellenos"

Estos comandos pueden activarse ahora mediante la casilla "Rotar contorno". En el caso de contornos de relleno no rectangulares, esta opción hace que el relleno rote de tal manera que se aprovecha al máximo el rectángulo circundante.



Evaluación de barras: ángulo de aserrado o de corte

Dentro de las opciones, ahora es posible establecer si se especificará el ángulo de aserrado o el de corte para diagramas y listas de barras.

Otras novedades

- Ajustes en los comandos de la cinta (Ribbon) de ATHENA.
- Los nuevos comandos se han distribuido en los diferentes grupos de la cinta de modelado de ATHENA según su funcionalidad:
 - nuevo comando “Coordenadas Z a 0”
 - nuevo fabricante de sistemas de perfiles EJOT
 - nuevo comando “Editar componente”
 - nuevo comando “Añadir eje al modelo 3D”
 - nuevos comandos “Importar familia de Revit” y “Exportar BIM”
- Los cuadros de diálogo “Editar componente”, “Clase de corte” y “Lista estructural” se han cambiado del formato antiguo al nuevo (manejo más rápido y sencillo).
- Etiquetado: los números de artículo ya no son necesarios para el reconocimiento de piezas idénticas. Esto agiliza la creación de listas de materiales, al no ser necesario introducir los números de artículo que faltan.
- Nuevo diseño, más claro, de las tablas de resultados (listas de piezas).
- Solicitud de material E-R-Plus: una solicitud de material puede ser transferida a E-R-Plus a partir de posiciones sin número de artículo. Como número de artículo se transfiere el 0 (cero), con lo que los artículos son reconocidos en ERP.
- El cuadro de diálogo “Guía” incorpora tres nuevas opciones mediante clic derecho en el campo de texto: cortar, copiar, pegar. Pueden seguir utilizándose las combinaciones de teclas “Ctrl+X”, “Ctrl+C” y “Ctrl+V”.
- Ahora es posible definir superficies para piezas estándar, productos semiacabados y semiacabados libres del mismo modo que para las secciones transversales de chapa. Estas se aplican también al crear conjuntos de barras a partir de las piezas correspondientes.
- Incorporación de piezas estándar:
 - completado el surtido de tacos y tornillos EJOT
 - adición del sistema de perfiles EJOT (incluidos los DWG)
 - perfiles Foppe completados
 - canales HALFEN HTU-S añadidos
- Nuevos tipos de objeto para las funciones “Seleccionar objetos iguales” e “Intercambiar objetos”: sección transversal de chapa, lámina, aislamiento, distanciador, junta plana, cordón de sellado, junta, producto semiacabado libre, cordón de soldadura y sección transversal de soldadura.
- Nuevo comando “Coordenadas Z a 0”, para compensar las inexactitudes de las coordenadas Z al transferir dibujos de otros programas CAD.
- Al ejecutar el comando “Descomponer ATHENA” en un bloque con atributos, ahora se mantiene el contenido de los atributos y se convierte en texto de AutoCAD de una sola línea.
- Adiciones a la configuración por defecto en las opciones de ATHENA: el popup modal “Elementos insertables”, barras y rellenos se ha complementado con nuevos campos.
- El etiquetado de superficies puede incluir el nombre o la designación del color.
- La precisión para la agrupación de rellenos iguales puede ahora establecerse en las opciones de ATHENA.
- Las capas de sistema ATHENA pueden ser inutilizadas automáticamente en ventanas nuevas.
- Ayudas a la construcción (modelos alámbricos en 3D): los valores por defecto de pendiente y altura máxima posible son ahora en grados, en lugar de en porcentajes.
- Dividir barra: ahora se pueden realizar múltiples interrupciones especificando varios puntos de interrupción en una tracción.

Requisitos del sistema para ATHENA 2021

- AutoCAD 2018 - 2021
- AutoCAD Architecture 2018 - 2021
- AutoCAD Mechanical 2018 - 2021
- AutoCAD Advance Steel 2018 - 2021

Sistema operativo: Windows 10

Hardware: ATHENA requiere la misma configuración de hardware que AutoCAD.

AutoCAD, Revit – marca registrada de Autodesk Inc.
LogiKal – marca registrada de Orgadata AG
Windows 10 – marca registrada de Microsoft Inc.

Número de versión de ATHENA

Con vistas a alinear la denominación de ATHENA con la versión actual de AutoCAD, se ha omitido un número de versión. Con esta actualización se pasa de ATHENA 2019 a ATHENA 2021.

CAD-PLAN GmbH
Hanauer Landstrasse 174
60314 Frankfurt
Alemania

Tel. +49-69-800 818-0
info@cad-plan.com
www.cad-plan.com

