

ATHENA

AutoCAD aplikace pro fasádní konstrukce



„Před několika měsíci jsme se, jako dodavatel prosklených fasádních konstrukcí, rozhodli rozšířit pracovní nástroje o software ATHENA. Přidanou hodnotu vidíme především v možnostech použití rozsáhlé knihovny normovaných prvků a spojovacího materiálu. Navíc ATHENA obsahuje zajímavé a rychlé funkce kreslení jako například výroby z plechu, od základních tvarů až po složitější prostorové prvky, různé druhy stavebních fólií nebo izolačních materiálů. Dále pomocí inteligentního kótování a popisování můžeme efektivněji připravit veškerou projektovou dokumentaci, což šetří čas. V neposlední řadě ATHENA přináší další možnost, jak reagovat na měnící se stavební proces a výzvy jako je například BIM.“

Ondřej Štastný, technický ředitel, Fenestra Wieden & Fenestra Wieden Prague

BIM S ATHENA!

Architektonicky nápadné fasády, se všemi svými detaily, patří do našich měst. Odborníci vědí, že se jedná o výzvu v designu i plánování. Je proto důležité, již ve fázi CAD konstruování, pracovat tak, aby všechna potřebná data byla k dispozici i pro pozdější použití v rámci BIM procesu. To je přesně to, co ATHENA, přední 2D/3D AutoCAD aplikace pro fasádní konstrukce, nabízí.

S novou verzí ATHENA 2019 nabízíme funkce a rozhraní, která splňují požadavky, v rámci workflow CAD modelování. ATHENA „Prohlížeč projektu“ je jádrem požadovaných informací. V tomto

novém nástroji lze z výkresu zpracovat ATHENA 3D i 2D objekty. Jakmile je toto hotovo, můžete provést vyhodnocení jednotlivých komponent a vše předat BIM softwaru.

Pomocí specializovaného ATHENA „IFC exportu“ lze všechny 3D objekty předat rovnou BIM softwaru. Při exportu jsou automaticky implementovány atributy jednotlivých částí, jako jsou například identifikační názvy, specifikace a dané pozice. Další novinkou při vytváření BIM obsahu je export ATHENA „Okna rozvržení“ z výkresu. Je snadné uložit podrobné informace ohledně opracování do BIM modelu. Speciálně pro Autodesk Revit jsme vyvinuli náš plugin ATHENA „Exchange for Autodesk Revit“. Tento nástroj slouží právě ke snadné výměně a správě ATHENA objektů v Autodesk Revit.

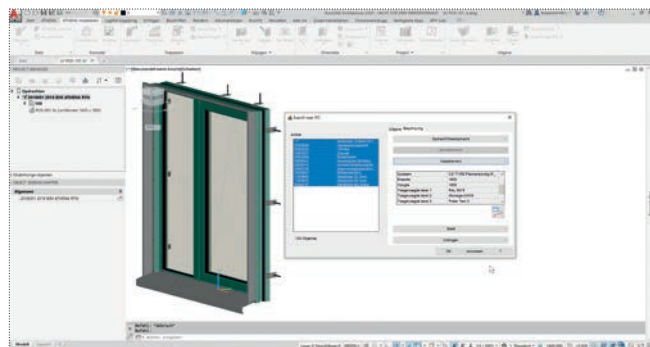
Další funkcionalitou je obousměrné ATHENA „Rozhraní LogiKal“ (Orgadata). Inteligentní okenní a fasádní prvky lze například importovat z LogiKal, upravit třeba velikost nebo opracování a automaticky uložit pro další procesní kroky zpět v LogiKal. V příkladu na obrázku byl přidán fasádní prvek s parapetem, upevňovacími díly a přípojovacími prvky. Pomocí pluginu Revit je možné tento inteligentní prvek vyměnit v Revit za „dummy“ prvek BIM modelu.

Pro konstrukční vyhodnocování jsou k dispozici funkce pro vytváření kusovníků materiálů, výpisů tyčí, výplní a konstrukčních sestav a pozičního modelu. Jednou z hlavních výhod, které nabízí ATHENA 2019, jsou vylepšená rozhraní k jiným softwarovým produktům. Takto lze vytvořené prvky modelu dále efektivně zpracovat v LogiKal a ERPlus. Dále je také možný výstup pro automatizovanou výrobu profilů do EluCAD nebo přes SAT.

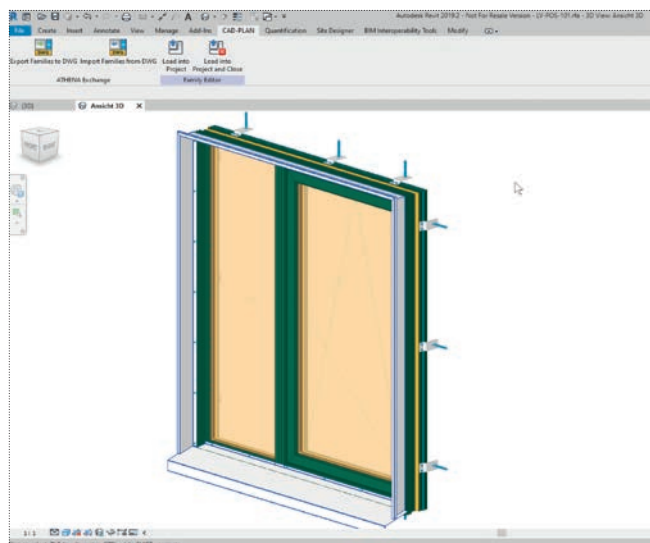
Máte-li zájem vidět, jak vám ATHENA může zefektivnit práci, jsem vám k dispozici. Na našem firemním profilu na LinkedIn či webových stránkách CAD-PLAN můžete zjistit více o ATHENA či dalších produktech.

Těším se na setkání s vámi.

Jan Krutský
Sales/Support/Training
krutsky@cad-plan.com



Při exportu jsou automaticky implementovány různorodé atributy jednotlivých částí



Plugin ATHENA „Exchange for Autodesk Revit“

